

盛岡広域環境組合  
可燃ごみ中継施設整備基本構想

(資料編)

令和8年3月

盛岡広域環境組合



## 目 次

資料 1 整備事例.....	1
資料 2 ごみ排出量の推計値.....	4
資料 3 可燃ごみの搬入台数.....	6
1. 八幡平市及び岩手町.....	6
2. 葛巻町.....	6
資料 4 可燃ごみの搬入量.....	15
1. 八幡平市及び岩手町.....	15
2. 葛巻町.....	15
資料 5 八幡平市のごみ有料化の影響.....	24
1. 持込み手数料.....	24
2. ごみ搬入実績の変化.....	25
資料 6 新ごみ焼却施設への搬送.....	27
1. 八幡平市・岩手町.....	27
2. 葛巻町.....	28
資料 7 関係法令.....	29
1. 生活環境影響調査.....	29
2. 都市計画決定.....	29



## 資料1 整備事例

中継施設の全国の整備事例を表 1-1 から表 1-3 に示します。

表 1-1 中継施設の整備事例（1 / 3）

No.	都道府県	団体等	中継施設名	施設規模 (t/日)	輸送距離 (km)	中継方式	中継先施設名
1	北海道	渡島廃棄物処理広域連合	リレーポート山越	33	80	コンパクト方式	クリーンおしま
2	北海道	渡島廃棄物処理広域連合	リレーポート茅部	30	45	コンパクト方式	クリーンおしま
3	北海道	渡島廃棄物処理広域連合	リレーポート渡島西部	35	40	コンパクト方式	クリーンおしま
4	北海道	中空知衛生施設組合	中空知衛生施設組合リサイクル クリーン	58	18	コンパクト方式	中北空知エネクリーン
5	北海道	北空知衛生センター組合	北空知衛生センター	23	42	コンパクト方式	中北空知エネクリーン
6	北海道	砂川地区保健衛生組合	クリーンプラザくるくる	34	23	コンパクト方式	中北空知エネクリーン
7	北海道	北広島市	北広島市燃やせるごみ中継施設	45	35	コンパクト方式	道央廃棄物処理組合
8	北海道	新得町	新得町リサイクルセンター	0.4	35	貯留排出機方式	くりりんセンター
9	岩手県	大船渡地区環境衛生組合	大船渡地区環境衛生組合積込中 継施設	42	33	貯留排出機方式	岩手沿岸南部クリーンセン ター
10	岩手県	陸前高田市	陸前高田市清掃センター	30	46	その他	岩手沿岸南部クリーンセン ター
11	岩手県	岩手中部広域行政組合	遠野中継センター	28	46	貯留排出機方式	岩手中部クリーンセンター
12	山形県	置賜広域事務組合	長井リレーセンター（中継施 設）	52	20	コンパクト方式	千代田クリーンセンター
13	茨城県	鹿島地方事務組合	鹿嶋可燃ごみ中継センター	92	20	コンパクト方式	鹿島共同可燃ごみクリーンセ ンター
14	栃木県	那須地区広域行政事務組合	クリーンステーション那須	58	27	貯留排出機方式	広域クリーンセンター大田原
15	千葉県	松戸市	松戸市ごみ中継施設	94	15	コンパクト方式	市川市クリーンセンターほか
16	千葉県	鴨川市	クリーンステーション鴨川	42	50	コンパクト方式	上総安房クリーンシステム
17	千葉県	南房総市	南房総市中継施設	50	50	コンパクト方式	上総安房クリーンシステム
18	東京都	町田市	リレーセンターみなみ	100	15	コンパクト方式	町田バイオエネルギーセン ター
19	東京都	東京二十三区清掃一部事務組合	東京都新宿中継所	210	25	コンパクト方式	中防不燃ごみ処理センター
20	東京都	東京二十三区清掃一部事務組合	三崎中継所	20	12	船舶輸送	中防不燃ごみ処理センター
21	神奈川県	横浜市	神奈川輸送事務所	400	20	コンパクト方式	鶴見工場
22	神奈川県	横浜市	戸塚輸送事務所	200	15	コンパクト方式	鶴見工場ほか
23	神奈川県	横浜市	神明台輸送事務所	500	25	コンパクト方式	鶴見工場ほか
24	神奈川県	横浜市	保土ヶ谷輸送事務所	500	20	コンパクト方式	鶴見工場ほか
25	神奈川県	川崎市	川崎市加瀬ごみ中継施設	300	15	コンパクト方式	浮島処理センター

表 1-2 中継施設の整備事例 (2 / 3)

No.	都道府県	団体等	中継施設名	施設規模 (t/日)	輸送距離 (km)	中継方式	中継先施設名
26	神奈川県	藤沢市	石名坂環境事務所ごみ搬出装置	50	28	コンパクト方式	北部環境事務所
27	神奈川県	大磯町	大磯町美化センターリサイクルセンター	50	28	コンパクト方式	平塚市環境事業センター
28	神奈川県	二宮町	二宮町ごみ積替施設	28	20	ホッパ方式	平塚市環境事業センター
29	神奈川県	箱根町	箱根町可燃ごみ中継施設	52	40	コンパクト方式	湯河原町美化センター
30	神奈川県	鎌倉市	鎌倉市名越中継施設	120	6	コンパクト方式	逗子市 環境クリーンセンター
31	神奈川県	葉山町	葉山町クリーンセンター	19	8	ホッパ方式	逗子市 環境クリーンセンター
32	福井県	若狭広域行政事務組合	若狭広域行政事務組合	25	-	その他	広域ごみ処理施設
33	愛知県	田原市	田原市ごみ中継施設	40	-	コンパクト方式	豊橋市資源化センター
34	三重県	南牟婁清掃施設組合	紀南清掃センター	23	180	貯留排出機方式	三重中央開発三重リサイクルセンター
35	京都府	城南衛生管理組合	沢中継施設	82	15	コンパクト方式	クリーンパーク折居ほか
36	兵庫県	東播臨海広域市町村圏	播磨町可燃ごみ中継センター	40	25	コンパクト方式	エコクリーンピアはりま
37	兵庫県	くれさか環境事務組合	くれさかクリーンセンター可燃ごみ積替施設	57.7	15	貯留排出機方式	市川美化センター
38	奈良県	生駒市	生駒市清掃リレーセンター	120	8	コンパクト方式	生駒市清掃センター
39	奈良県	斑鳩町	斑鳩町 ごみ積替え施設	40	55	貯留排出機方式	三重中央開発三重リサイクルセンター
40	奈良県	田原本町	田原本町ごみ中継施設	7	16	貯留排出機方式	やまとクリーンパーク
41	奈良県	大和高田市	大和高田市ごみ中継施設	90	20	コンパクト方式	山辺・県北西部広域環境施設組合
42	奈良県	上牧町	上牧町ゴミ中継施設	26	-	ホッパ方式 (段差直接投入)	山辺・県北西部広域環境施設組合
43	奈良県	三郷町	三郷町中継施設	26	20	その他	山辺・県北西部広域環境施設組合
44	奈良県	まほろば環境衛生組合	まほろばリステーション	90	15	ホッパ方式 (段差直接投入)	山辺・県北西部広域環境施設組合
45	島根県	安来市	安来市清瀬クリーンセンター	50	30	貯留排出機方式	三光株式会社潮見工場
46	島根県	雲南市・飯南町事務組合	いいしくリーンセンター	15	35	貯留排出機方式	雲南エネルギーセンター(RDF)
47	島根県	大田市	大田可燃物中間処理施設	29	65	貯留排出機方式	邑智クリーンセンター
48	岡山県	玉野市	玉野市可燃ごみ中継施設	78	15	コンパクト方式	岡山市ごみ処理施設
49	岡山県	久米南町衛生施設組合	可燃ごみ中継施設	7	-	-	岡山市ごみ処理施設
50	広島県	江田島市	江田島市リレーセンター	45	30	コンパクト方式	クリーンセンターくれ

表 1-3 中継施設の整備事例（3 / 3）

No.	都道府県	団体等	中継施設名	施設規模 (t/日)	輸送距離 (km)	中継方式	中継先施設名
51	広島県	大竹市	大竹市可燃ごみ中継施設	25	25	貯留排出機方式	はつかいちエネルギークリーンセンター
52	広島県	廿日市市	廿日市市宮島清掃センター	5	11	その他	はつかいちエネルギークリーンセンター
53	広島県	広島中央環境衛生組合	大崎上島環境センター	9	40	貯留排出機方式	広島中央エコパーク
54	広島県	府中市	府中市クリーンセンター	30	30	貯留排出機方式	福山ローズエネルギーセンター
55	徳島県	徳島市	徳島市廃棄物運搬中継施設	30	15	コンパクト方式	東部環境事業所
56	福岡県	直方市	直方市可燃物中継所	113	23	コンパクト方式	皇后崎工場ほか
57	福岡県	行橋市・みやこ町清掃施設組合	リレーセンターみやこ処理場	143	48	コンパクト方式	皇后崎工場ほか
58	福岡県	遠賀・中間地域広域行政事務組合	遠賀・中間リレーセンター	199	14	コンパクト方式	皇后崎工場ほか
59	佐賀県	小城市	小城市廃棄物中継センター	0.5	14	その他	クリーンヒル天山
60	長崎県	対馬市	対馬クリーンセンター(北部中継所)	17	84	コンパクト方式	対馬クリーンセンター
61	長崎県	県央県南広域環境組合	東部リレーセンター	94	44	コンパクト方式	県央県南クリーンセンター
62	長崎県	県央県南広域環境組合	西部リレーセンター	55	22	コンパクト方式	県央県南クリーンセンター
63	長崎県	県央県南広域環境組合	南部リレーセンター	43	66	コンパクト方式	県央県南クリーンセンター
64	熊本県	荒尾市	リレーセンター東宮内	70	10	コンパクト方式	大牟田・荒尾RDFセンター
65	熊本県	阿蘇広域行政事務組合	阿蘇広域行政事務組合南部中継基地	20	23	貯留排出機方式	大阿蘇環境センター未来館
66	熊本県	阿蘇広域行政事務組合	滝美園クリーンセンター	20	30	貯留排出機方式	大阿蘇環境センター未来館
67	大分県	竹田市	竹田市清掃センター	32	42	コンパクト方式	新環境センター
68	大分県	津久見市	つくみんエコセンター	15	35	貯留排出機方式	新環境センター
69	大分県	由布市	由布市ごみ中継施設	31.4	25	コンパクト方式	新環境センター
70	大分県	宇佐・高田・国東広域事務組合	国東サテライトセンター	24	42	コンパクト方式	広域ごみ処理施設
71	宮崎県	西臼杵広域行政事務組合	西臼杵衛生センターごみ処理中継施設	17	49	コンパクト方式	延岡市清掃工場
72	宮崎県	西都児湯環境整備事務組合	西都児湯クリーンセンター廃棄物運搬中継施設	86	20	コンパクト方式	エコクリーンプラザみやざき

## 資料2 ごみ排出量の推計値

令和7年6月に「ごみ処理施設整備基本計画」を策定したのち、新ごみ焼却施設の施設規模を357tに縮小し見直しを行った際に用いた推計値を表2-1から表2-4に示します。

なお、本推計値はごみ減量施策を進めたうえで、製品プラスチック、容器包装プラスチック、不燃物等の分別を考慮したものになります。

表2-1 八幡平市における将来ごみ排出量の推計

年度		R7	R8	R9	R10	R11	R12	R13	R14	R15	
家庭ごみ	可燃ごみ	t/年	4,624	4,488	4,358	4,214	4,075	3,946	3,891	3,570	3,539
	不燃ごみ	t/年	174	170	159	154	151	146	144	143	141
	粗大ごみ	t/年	256	249	241	233	226	219	216	213	211
	資源ごみ	t/年	1,132	1,187	1,258	1,307	1,366	1,420	1,426	1,687	1,673
	計	t/年	6,186	6,094	6,016	5,908	5,818	5,731	5,677	5,613	5,564
事業系ごみ	可燃ごみ	t/年	2,307	2,222	2,144	2,063	1,981	1,899	1,907	1,885	1,869
	不燃ごみ	t/年	79	80	73	74	67	68	75	74	73
	資源ごみ	t/年	74	71	69	66	63	61	61	61	60
	計	t/年	2,460	2,373	2,286	2,203	2,111	2,028	2,043	2,020	2,002
家庭ごみ+事業系ごみ	可燃ごみ	t/年	6,931	6,710	6,502	6,277	6,056	5,845	5,798	5,455	5,408
	不燃ごみ	t/年	174	170	159	154	151	146	144	143	141
	粗大ごみ	t/年	335	329	314	307	293	287	291	287	284
	資源ごみ	t/年	1,206	1,258	1,327	1,373	1,429	1,481	1,487	1,748	1,733
	計	t/年	8,646	8,467	8,302	8,111	7,929	7,759	7,720	7,633	7,566

表2-2 岩手町における将来ごみ排出量の推計

年度		R7	R8	R9	R10	R11	R12	R13	R14	R15	
家庭ごみ	可燃ごみ	t/年	1,979	1,884	1,792	1,705	1,622	1,542	1,480	1,421	1,364
	不燃ごみ	t/年	99	93	87	82	77	72	71	70	69
	粗大ごみ	t/年	47	44	42	40	38	35	34	33	32
	資源ごみ	t/年	424	419	413	406	400	395	391	386	383
	計	t/年	2,549	2,440	2,334	2,233	2,137	2,044	1,976	1,910	1,848
事業系ごみ	可燃ごみ	t/年	623	617	607	599	590	583	573	564	554
	不燃ごみ	t/年	8	8	7	7	7	7	6	6	6
	粗大ごみ	t/年	7	7	7	7	7	7	6	6	6
	資源ごみ	t/年	21	21	21	21	20	20	20	20	19
計	t/年	659	653	642	634	624	617	605	596	585	
家庭ごみ+事業系ごみ	可燃ごみ	t/年	2,602	2,501	2,399	2,304	2,212	2,125	2,053	1,985	1,918
	不燃ごみ	t/年	107	101	94	89	84	79	77	76	75
	粗大ごみ	t/年	54	51	49	47	45	42	40	39	38
	資源ごみ	t/年	445	440	434	427	420	415	411	406	402
	計	t/年	3,208	3,093	2,976	2,867	2,761	2,661	2,581	2,506	2,433

表 2-3 八幡平市+岩手町における将来ごみ排出量の推計

年度		R7	R8	R9	R10	R11	R12	R13	R14	R15	
家庭ごみ	可燃ごみ	t/年	6,603	6,372	6,150	5,919	5,697	5,488	5,371	4,991	4,903
	不燃ごみ	t/年	273	263	246	236	228	218	215	213	210
	粗大ごみ	t/年	303	293	283	273	264	254	250	246	243
	資源ごみ	t/年	1,556	1,606	1,671	1,713	1,766	1,815	1,817	2,073	2,056
	計	t/年	8,735	8,534	8,350	8,141	7,955	7,775	7,653	7,523	7,412
事業系ごみ	可燃ごみ	t/年	2,930	2,839	2,751	2,662	2,571	2,482	2,480	2,449	2,423
	不燃ごみ	t/年	8	8	7	7	7	7	6	6	6
	粗大ごみ	t/年	86	87	80	81	74	75	81	80	79
	資源ごみ	t/年	95	92	90	87	83	81	81	81	79
	計	t/年	3,119	3,026	2,928	2,837	2,735	2,645	2,648	2,616	2,587
家庭ごみ+事業系ごみ	可燃ごみ	t/年	9,533	9,211	8,901	8,581	8,268	7,970	7,851	7,440	7,326
	不燃ごみ	t/年	281	271	253	243	235	225	221	219	216
	粗大ごみ	t/年	389	380	363	354	338	329	331	326	322
	資源ごみ	t/年	1,651	1,698	1,761	1,800	1,849	1,896	1,898	2,154	2,135
	計	t/年	11,854	11,560	11,278	10,978	10,690	10,420	10,301	10,139	9,999

表 2-4 葛巻町における将来ごみ排出量の推計

年度		R7	R8	R9	R10	R11	R12	R13	R14	R15	
家庭ごみ	可燃ごみ	t/年	569	553	535	519	503	487	471	451	436
	不燃ごみ	t/年	65	63	62	60	58	56	55	53	51
	資源ごみ	t/年	373	362	351	340	328	321	315	311	305
	計	t/年	1,007	978	948	919	889	864	841	815	792
事業系ごみ	可燃ごみ	t/年	310	301	292	284	274	268	263	257	251
	不燃ごみ	t/年	33	32	31	30	29	28	28	27	27
	資源ごみ	t/年	37	36	35	34	32	32	31	31	30
	計	t/年	380	369	358	348	335	328	322	315	308
家庭ごみ+事業系ごみ	可燃ごみ	t/年	879	854	827	803	777	755	734	708	687
	不燃ごみ	t/年	98	95	93	90	87	84	83	80	78
	資源ごみ	t/年	410	398	386	374	360	353	346	342	335
	計	t/年	1,387	1,347	1,306	1,267	1,224	1,192	1,163	1,130	1,100

## 資料3 可燃ごみの搬入台数

### 1. 八幡平市及び岩手町

八幡平市及び岩手町の令和6年度の可燃ごみ日別搬入台数を図3-1、及び表3-1から表3-3に示します。令和6年度における年間の日最大搬入台数は264台です。

### 2. 葛巻町

葛巻町の令和6年度の可燃ごみ日別搬入台数（生ごみを除く）を図3-2、及び表3-4から表3-6に示します。令和6年度における年間の日最大搬入台数は16台です。

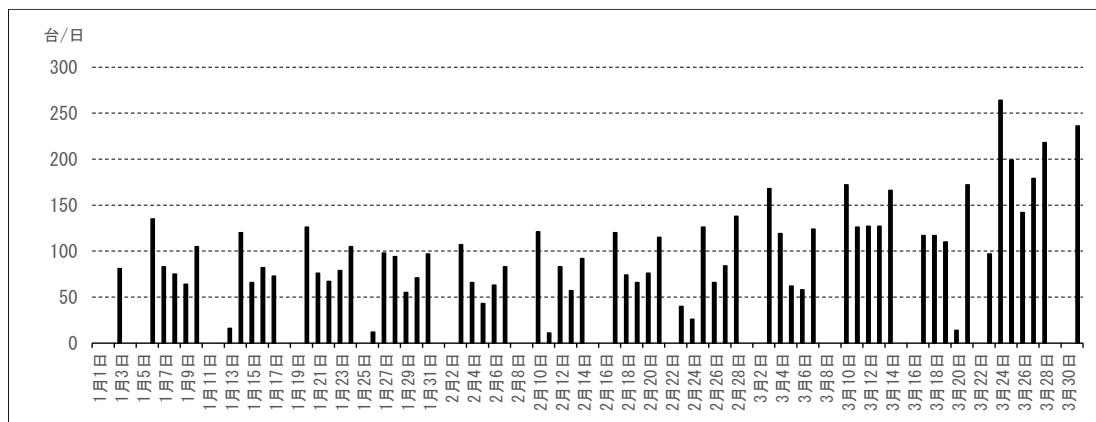
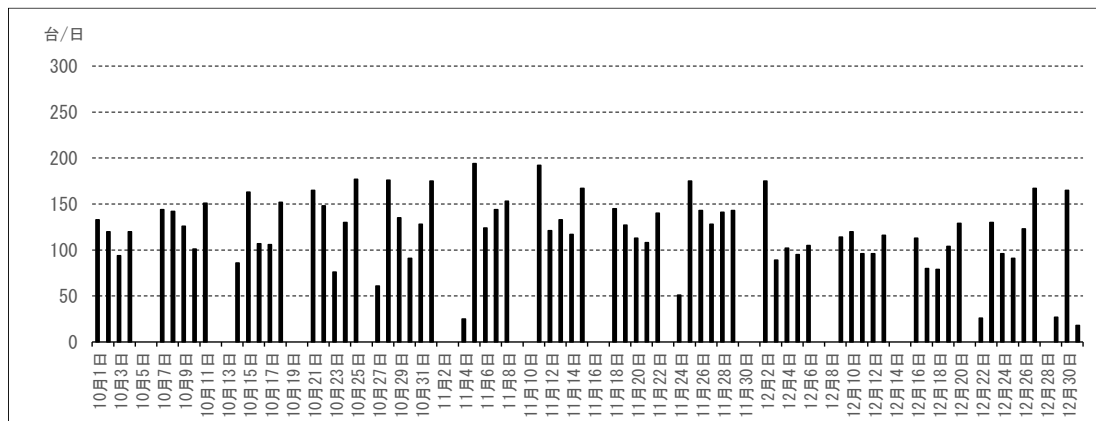
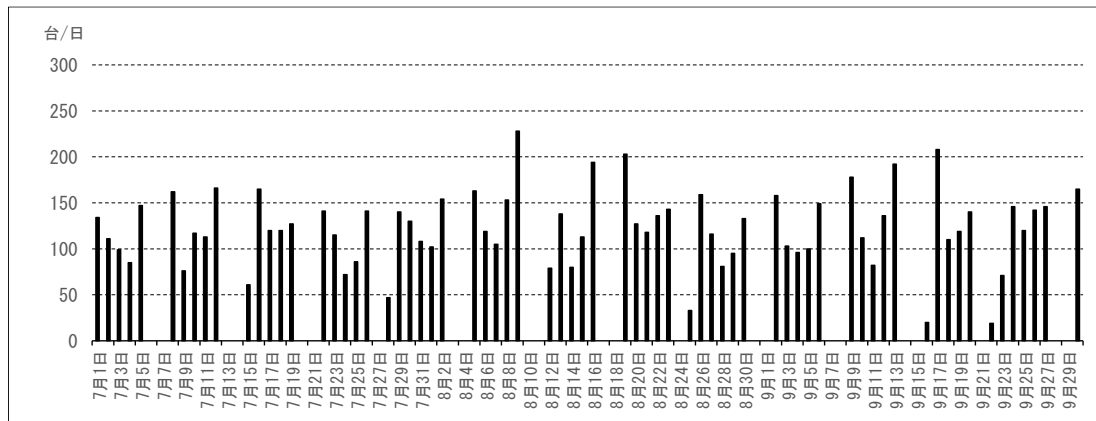
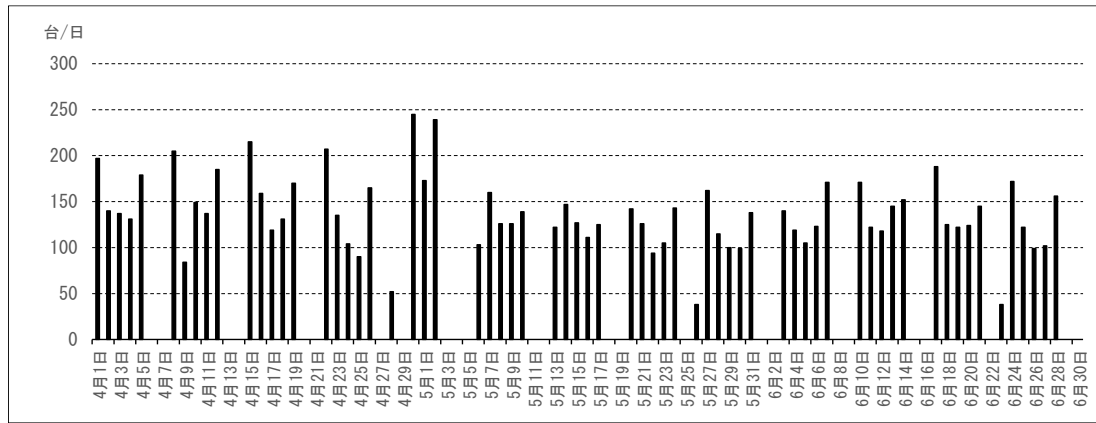


図 3-1 八幡平市・岩手町 令和 6 年度 日別可燃ごみ搬入台数

表 3-1 八幡平市・岩手町 令和 6 年度 日別可燃ごみ搬入台数 (1/3)

令和6年4月			1日 (月)	2日 (火)	3日 (水)	4日 (木)	5日 (金)	6日 (土)	7日 (日)	8日 (月)	9日 (火)	10日 (水)	11日 (木)	12日 (金)	13日 (土)	14日 (日)	15日 (月)	
生活系	委託収集	台	19	16	0	12	14	0	0	18	16	0	13	14	0	0	19	
	自己搬入	台	103	83	89	90	101	0	0	131	32	99	75	101	0	0	119	
事業系	許可業者	台	28	12	17	6	17	0	0	23	10	13	6	19	0	0	22	
	自己搬入	台	47	29	31	23	47	0	0	33	26	37	43	51	0	0	55	
合計		台	197	140	137	131	179	0	0	205	84	149	137	185	0	0	215	
令和6年4月			16日 (火)	17日 (水)	18日 (木)	19日 (金)	20日 (土)	21日 (日)	22日 (月)	23日 (火)	24日 (水)	25日 (木)	26日 (金)	27日 (土)	28日 (日)	29日 (月)	30日 (火)	
生活系	委託収集	台	16	0	13	16	0	0	20	17	0	14	16	0	0	0	18	
	自己搬入	台	88	60	80	93	0	0	101	78	67	44	84	0	52	0	141	
事業系	許可業者	台	9	18	6	20	0	0	27	9	12	7	21	0	0	0	22	
	自己搬入	台	46	41	32	41	0	0	59	31	25	25	44	0	0	0	64	
合計		台	159	119	131	170	0	0	207	135	104	90	165	0	52	0	245	
令和6年5月			1日 (水)	2日 (木)	3日 (金)	4日 (土)	5日 (日)	6日 (月)	7日 (火)	8日 (水)	9日 (木)	10日 (金)	11日 (土)	12日 (日)	13日 (月)	14日 (火)	15日 (水)	
生活系	委託収集	台	0	23	0	0	0	21	24	0	16	15	0	0	19	16	0	
	自己搬入	台	127	159	0	0	0	48	84	81	67	62	0	0	49	87	75	
事業系	許可業者	台	16	10	0	0	0	22	15	14	8	20	0	0	23	10	14	
	自己搬入	台	30	47	0	0	0	12	37	31	35	42	0	0	31	34	38	
合計		台	173	239	0	0	0	103	160	126	126	139	0	0	122	147	127	
令和6年5月			16日 (木)	17日 (金)	18日 (土)	19日 (日)	20日 (月)	21日 (火)	22日 (水)	23日 (木)	24日 (金)	25日 (土)	26日 (日)	27日 (月)	28日 (火)	29日 (水)	30日 (木)	31日 (金)
生活系	委託収集	台	14	16	0	0	18	16	0	13	15	0	0	18	16	0	14	15
	自己搬入	台	62	52	0	0	64	67	47	51	74	0	38	74	52	48	46	69
事業系	許可業者	台	6	18	0	0	22	10	14	7	18	0	0	23	11	15	7	23
	自己搬入	台	29	39	0	0	38	33	33	34	36	0	0	47	36	37	32	31
合計		台	111	125	0	0	142	126	94	105	143	0	38	162	115	100	99	138
令和6年6月			1日 (土)	2日 (日)	3日 (月)	4日 (火)	5日 (水)	6日 (木)	7日 (金)	8日 (土)	9日 (日)	10日 (月)	11日 (火)	12日 (水)	13日 (木)	14日 (金)	15日 (土)	
生活系	委託収集	台	0	0	19	17	0	14	15	0	0	18	17	0	14	14	0	
	自己搬入	台	0	0	62	65	63	69	93	0	0	79	63	73	91	76	0	
事業系	許可業者	台	0	0	23	10	17	9	23	0	0	28	12	15	8	21	0	
	自己搬入	台	0	0	36	27	25	31	40	0	0	46	30	30	32	41	0	
合計		台	0	0	140	119	105	123	171	0	0	171	122	118	145	152	0	
令和6年6月			16日 (日)	17日 (月)	18日 (火)	19日 (水)	20日 (木)	21日 (金)	22日 (土)	23日 (日)	24日 (月)	25日 (火)	26日 (水)	27日 (木)	28日 (金)	29日 (土)	30日 (日)	
生活系	委託収集	台	0	18	16	0	15	15	0	0	17	16	0	14	15	0	0	
	自己搬入	台	0	102	72	70	75	74	0	38	83	66	57	45	76	0	0	
事業系	許可業者	台	0	25	9	15	7	18	0	0	25	10	14	8	21	0	0	
	自己搬入	台	0	43	28	37	27	38	0	0	47	30	28	35	44	0	0	
合計		台	0	188	125	122	124	145	0	38	172	122	99	102	156	0	0	
令和6年7月			1日 (月)	2日 (火)	3日 (水)	4日 (木)	5日 (金)	6日 (土)	7日 (日)	8日 (月)	9日 (火)	10日 (水)	11日 (木)	12日 (金)	13日 (土)	14日 (日)	15日 (月)	
生活系	委託収集	台	17	16	0	13	15	0	0	18	16	0	13	16	0	0	19	
	自己搬入	台	59	60	54	36	74	0	0	79	26	72	73	84	0	0	16	
事業系	許可業者	台	25	9	14	6	20	0	0	23	12	15	6	18	0	0	20	
	自己搬入	台	33	26	31	30	38	0	0	42	22	30	21	48	0	0	6	
合計		台	134	111	99	85	147	0	0	162	76	117	113	166	0	0	61	
令和6年7月			16日 (火)	17日 (水)	18日 (木)	19日 (金)	20日 (土)	21日 (日)	22日 (月)	23日 (火)	24日 (水)	25日 (木)	26日 (金)	27日 (土)	28日 (日)	29日 (月)	30日 (火)	31日 (水)
生活系	委託収集	台	16	0	15	16	0	0	18	17	0	13	15	0	0	18	16	0
	自己搬入	台	100	71	73	55	0	0	58	57	34	43	73	0	47	61	79	71
事業系	許可業者	台	15	13	7	17	0	0	23	9	14	8	18	0	0	22	8	10
	自己搬入	台	34	36	25	39	0	0	42	32	24	22	35	0	0	39	27	27
合計		台	165	120	120	127	0	0	141	115	72	86	141	0	47	140	130	108

表 3-2 八幡平市・岩手町 令和 6 年度 日別可燃ごみ搬入台数 (2/3)

令和6年8月		1日 (木)	2日 (金)	3日 (土)	4日 (日)	5日 (月)	6日 (火)	7日 (水)	8日 (木)	9日 (金)	10日 (土)	11日 (日)	12日 (月)	13日 (火)	14日 (水)	15日 (木)		
生活系	委託収集	台	14	15	0	0	17	16	0	14	17	0	0	20	17	0	18	
	自己搬入	台	52	89	0	0	87	66	58	104	139	0	0	31	91	57	78	
事業系	許可業者	台	8	19	0	0	24	10	15	8	17	0	0	20	11	12	7	
	自己搬入	台	28	31	0	0	35	27	32	27	55	0	0	8	19	11	10	
合計		台	102	154	0	0	163	119	105	153	228	0	0	79	138	80	113	
		16日 (金)	17日 (土)	18日 (日)	19日 (月)	20日 (火)	21日 (水)	22日 (木)	23日 (金)	24日 (土)	25日 (日)	26日 (月)	27日 (火)	28日 (水)	29日 (木)	30日 (金)	31日 (土)	
生活系	委託収集	台	15	0	0	22	22	0	17	16	0	0	17	16	0	13	15	0
	自己搬入	台	137	0	0	105	68	68	74	76	0	33	80	67	43	52	62	0
事業系	許可業者	台	15	0	0	30	10	14	10	17	0	0	25	10	13	6	19	0
	自己搬入	台	27	0	0	46	27	36	35	34	0	0	37	23	25	24	37	0
合計		台	194	0	0	203	127	118	136	143	0	33	159	116	81	95	133	0
		1日 (日)	2日 (月)	3日 (火)	4日 (水)	5日 (木)	6日 (金)	7日 (土)	8日 (日)	9日 (月)	10日 (火)	11日 (水)	12日 (木)	13日 (金)	14日 (土)	15日 (日)		
生活系	委託収集	台	0	18	16	0	15	15	0	0	18	16	0	15	15	0	0	
	自己搬入	台	0	75	52	52	56	80	0	0	94	61	49	86	108	0	0	
事業系	許可業者	台	0	26	9	14	6	16	0	0	24	10	14	7	18	0	0	
	自己搬入	台	0	39	26	30	23	38	0	0	42	25	19	28	51	0	0	
合計		台	0	158	103	96	100	149	0	0	178	112	82	136	192	0	0	
		16日 (月)	17日 (火)	18日 (水)	19日 (木)	20日 (金)	21日 (土)	22日 (日)	23日 (月)	24日 (火)	25日 (水)	26日 (木)	27日 (金)	28日 (土)	29日 (日)	30日 (月)		
生活系	委託収集	台	4	20	0	24	15	0	0	18	16	0	15	15	0	0	17	
	自己搬入	台	9	125	66	56	66	0	19	27	74	73	90	77	0	0	86	
事業系	許可業者	台	7	19	15	5	18	0	0	20	11	14	7	18	0	0	22	
	自己搬入	台	0	44	29	34	41	0	0	6	45	33	30	36	0	0	40	
合計		台	20	208	110	119	140	0	19	71	146	120	142	146	0	0	165	
		1日 (火)	2日 (水)	3日 (木)	4日 (金)	5日 (土)	6日 (日)	7日 (月)	8日 (火)	9日 (水)	10日 (木)	11日 (金)	12日 (土)	13日 (日)	14日 (月)	15日 (火)		
生活系	委託収集	台	16	0	14	14	0	0	17	16	0	13	15	0	0	19	16	
	自己搬入	台	77	80	48	46	0	0	73	77	78	58	79	0	0	42	102	
事業系	許可業者	台	11	12	6	19	0	0	23	11	13	7	16	0	0	17	14	
	自己搬入	台	29	28	26	41	0	0	31	38	35	23	41	0	0	8	31	
合計		台	133	120	94	120	0	0	144	142	126	101	151	0	0	86	163	
		16日 (水)	17日 (木)	18日 (金)	19日 (土)	20日 (日)	21日 (月)	22日 (火)	23日 (水)	24日 (木)	25日 (金)	26日 (土)	27日 (日)	28日 (月)	29日 (火)	30日 (水)	31日 (木)	
生活系	委託収集	台	0	14	15	0	0	20	18	0	14	15	0	0	17	16	0	13
	自己搬入	台	57	59	80	0	0	79	77	36	73	93	0	61	88	84	42	67
事業系	許可業者	台	15	8	15	0	0	23	11	12	7	19	0	0	24	9	13	7
	自己搬入	台	35	25	42	0	0	43	42	28	36	50	0	0	47	26	36	41
合計		台	107	106	152	0	0	165	148	76	130	177	0	61	176	135	91	128
		1日 (金)	2日 (土)	3日 (日)	4日 (月)	5日 (火)	6日 (水)	7日 (木)	8日 (金)	9日 (土)	10日 (日)	11日 (月)	12日 (火)	13日 (水)	14日 (木)	15日 (金)		
生活系	委託収集	台	16	0	0	4	20	0	23	14	0	0	18	17	0	13	16	
	自己搬入	台	90	0	0	12	123	86	83	82	0	0	98	73	89	69	90	
事業系	許可業者	台	17	0	0	7	14	13	7	16	0	0	25	9	14	7	15	
	自己搬入	台	52	0	0	2	37	25	31	41	0	0	51	22	30	28	46	
合計		台	175	0	0	25	194	124	144	153	0	0	192	121	133	117	167	
		16日 (土)	17日 (日)	18日 (月)	19日 (火)	20日 (水)	21日 (木)	22日 (金)	23日 (土)	24日 (日)	25日 (月)	26日 (火)	27日 (水)	28日 (木)	29日 (金)	30日 (土)		
生活系	委託収集	台	0	0	17	16	0	14	15	0	0	19	16	0	13	15	0	
	自己搬入	台	0	0	76	70	65	60	67	0	51	90	85	83	81	68	0	
事業系	許可業者	台	0	0	22	7	17	8	15	0	0	20	9	14	12	17	0	
	自己搬入	台	0	0	30	34	31	26	43	0	0	46	33	31	35	43	0	
合計		台	0	0	145	127	113	108	140	0	51	175	143	128	141	143	0	

表 3-3 八幡平市・岩手町 令和 6 年度 日別可燃ごみ搬入台数 (3/3)

令和6年12月		1日 (日)	2日 (月)	3日 (火)	4日 (水)	5日 (木)	6日 (金)	7日 (土)	8日 (日)	9日 (月)	10日 (火)	11日 (水)	12日 (木)	13日 (金)	14日 (土)	15日 (日)		
生活系	委託収集	台	0	16	16	0	12	13	0	0	16	16	0	11	13	0	0	
	自己搬入	台	0	98	46	57	54	31	0	0	43	65	58	48	55	0	0	
事業系	許可業者	台	0	23	8	15	8	14	0	0	20	9	9	8	13	0	0	
	自己搬入	台	0	38	19	30	21	47	0	0	35	30	29	29	35	0	0	
合計		台	0	175	89	102	95	105	0	0	114	120	96	96	116	0	0	
		16日 (月)	17日 (火)	18日 (水)	19日 (木)	20日 (金)	21日 (土)	22日 (日)	23日 (月)	24日 (火)	25日 (水)	26日 (木)	27日 (金)	28日 (土)	29日 (日)	30日 (月)	31日 (火)	
生活系	委託収集	台	15	15	0	13	14	0	0	17	15	0	13	14	0	0	19	5
	自己搬入	台	41	32	42	62	55	0	26	58	43	50	63	83	0	20	96	6
事業系	許可業者	台	23	9	15	8	17	0	0	22	9	13	8	12	0	4	23	3
	自己搬入	台	34	24	22	21	43	0	0	33	29	28	39	58	0	3	27	4
合計		台	113	80	79	104	129	0	26	130	96	91	123	167	0	27	165	18
		1日 (水)	2日 (木)	3日 (金)	4日 (土)	5日 (日)	6日 (月)	7日 (火)	8日 (水)	9日 (木)	10日 (金)	11日 (土)	12日 (日)	13日 (月)	14日 (火)	15日 (水)		
生活系	委託収集	台	0	0	16	0	0	24	19	0	12	13	0	0	4	17	0	
	自己搬入	台	0	0	40	0	0	52	41	42	25	49	0	0	3	51	39	
事業系	許可業者	台	0	0	12	0	0	19	7	10	7	12	0	0	5	13	8	
	自己搬入	台	0	0	13	0	0	40	16	23	20	31	0	0	4	39	19	
合計		台	0	0	81	0	0	135	83	75	64	105	0	0	16	120	66	
		16日 (木)	17日 (金)	18日 (土)	19日 (日)	20日 (月)	21日 (火)	22日 (水)	23日 (木)	24日 (金)	25日 (土)	26日 (日)	27日 (月)	28日 (火)	29日 (水)	30日 (木)	31日 (金)	
生活系	委託収集	台	19	11	0	0	14	16	0	12	14	0	0	15	15	0	11	13
	自己搬入	台	32	21	0	0	60	28	32	31	46	0	12	37	47	20	30	38
事業系	許可業者	台	8	12	0	0	19	8	14	8	12	0	0	19	9	9	8	13
	自己搬入	台	23	29	0	0	33	24	21	28	33	0	0	27	23	26	22	33
合計		台	82	73	0	0	126	76	67	79	105	0	12	98	94	55	71	97
		1日 (土)	2日 (日)	3日 (月)	4日 (火)	5日 (水)	6日 (木)	7日 (金)	8日 (土)	9日 (日)	10日 (月)	11日 (火)	12日 (水)	13日 (木)	14日 (金)	15日 (土)		
生活系	委託収集	台	0	0	15	15	0	10	11	0	0	16	4	0	12	15	0	
	自己搬入	台	0	0	32	25	17	27	22	0	0	51	3	43	17	28	0	
事業系	許可業者	台	0	0	18	8	10	7	13	0	0	20	1	12	11	11	0	
	自己搬入	台	0	0	42	18	16	19	37	0	0	34	3	28	17	38	0	
合計		台	0	0	107	66	43	63	83	0	0	121	11	83	57	92	0	
		16日 (日)	17日 (月)	18日 (火)	19日 (水)	20日 (木)	21日 (金)	22日 (土)	23日 (日)	24日 (月)	25日 (火)	26日 (水)	27日 (木)	28日 (金)				
生活系	委託収集	台	0	14	16	0	11	14	0	0	3	16	0	16	13			
	自己搬入	台	0	58	29	26	32	53	0	40	17	55	39	39	68			
事業系	許可業者	台	0	19	8	11	8	12	0	0	5	13	9	6	12			
	自己搬入	台	0	29	21	29	25	36	0	0	1	42	18	23	45			
合計		台	0	120	74	66	76	115	0	40	26	126	66	84	138			
		1日 (土)	2日 (日)	3日 (月)	4日 (火)	5日 (水)	6日 (木)	7日 (金)	8日 (土)	9日 (日)	10日 (月)	11日 (火)	12日 (水)	13日 (木)	14日 (金)	15日 (土)		
生活系	委託収集	台	0	0	15	16	0	12	13	0	0	16	16	0	12	12	0	
	自己搬入	台	0	0	92	61	25	23	56	0	0	104	78	87	80	95	0	
事業系	許可業者	台	0	0	21	8	9	6	13	0	0	17	8	12	5	14	0	
	自己搬入	台	0	0	40	34	28	17	42	0	0	35	24	28	30	45	0	
合計		台	0	0	168	119	62	58	124	0	0	172	126	127	127	166	0	
		16日 (日)	17日 (月)	18日 (火)	19日 (水)	20日 (木)	21日 (金)	22日 (土)	23日 (日)	24日 (月)	25日 (火)	26日 (水)	27日 (木)	28日 (金)	29日 (土)	30日 (日)	31日 (月)	
生活系	委託収集	台	0	14	14	0	3	12	0	0	22	15	0	12	13	0	0	18
	自己搬入	台	0	49	69	79	10	104	0	97	177	142	93	113	141	0	0	168
事業系	許可業者	台	0	21	11	12	1	13	0	0	18	10	19	13	18	0	0	16
	自己搬入	台	0	33	23	19	0	43	0	0	47	32	30	41	46	0	0	34
合計		台	0	117	117	110	14	172	0	97	264	199	142	179	218	0	0	236

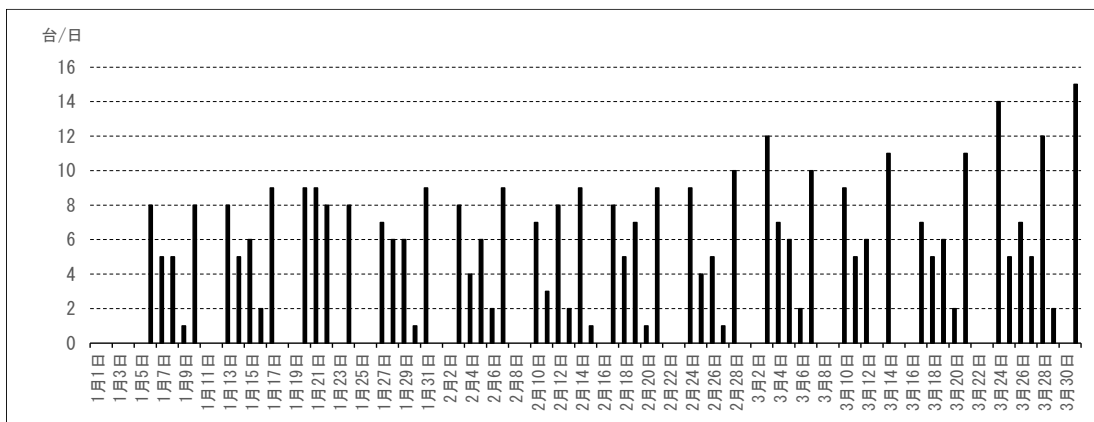
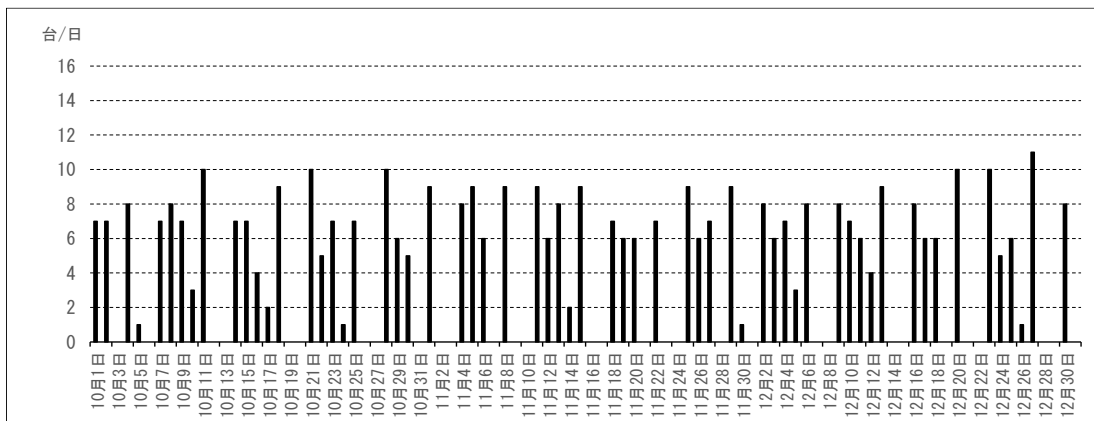
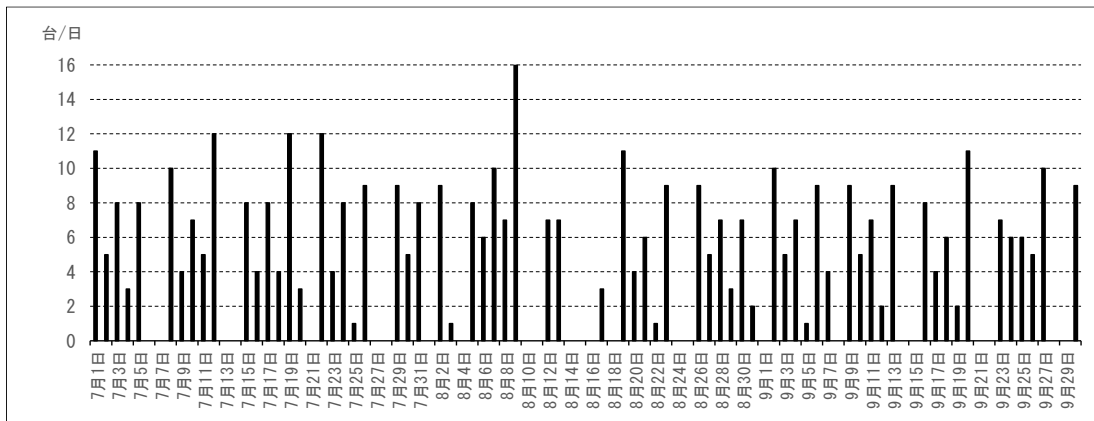
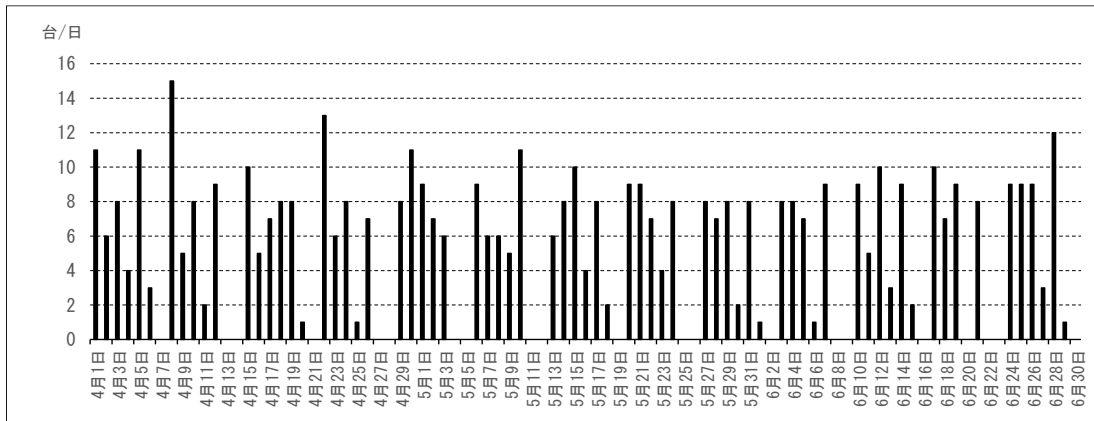


図 3-2 葛巻町 令和 6 年度 日別可燃ごみ搬入台数 (生ごみを除く)

表 3-4 葛巻町 令和 6 年度 日別可燃ごみ搬入台数（生ごみを除く）（1/3）

令和6年4月			1日 (月)	2日 (火)	3日 (水)	4日 (木)	5日 (金)	6日 (土)	7日 (日)	8日 (月)	9日 (火)	10日 (水)	11日 (木)	12日 (金)	13日 (土)	14日 (日)	15日 (月)	
生活系	委託収集	台	3	1	3	0	4	0	0	3	1	3	0	4	0	0	3	
	自己搬入	台	0	2	1	2	2	3	0	5	0	1	0	0	0	0	0	
事業系	許可業者	台	3	1	1	0	1	0	0	2	2	1	0	1	0	0	3	
	自己搬入	台	5	2	3	2	4	0	0	5	2	3	2	4	0	0	4	
合計		台	11	6	8	4	11	3	0	15	5	8	2	9	0	0	10	
			16日 (火)	17日 (水)	18日 (木)	19日 (金)	20日 (土)	21日 (日)	22日 (月)	23日 (火)	24日 (水)	25日 (木)	26日 (金)	27日 (土)	28日 (日)	29日 (月)	30日 (火)	
生活系	委託収集	台	1	3	0	4	0	0	3	1	3	0	4	0	0	3	1	
	自己搬入	台	1	1	3	0	0	0	1	0	0	0	0	0	0	1	1	
事業系	許可業者	台	1	1	0	1	0	0	2	2	1	0	1	0	0	2	2	
	自己搬入	台	2	2	5	3	1	0	7	3	4	1	2	0	0	2	7	
合計		台	5	7	8	8	1	0	13	6	8	1	7	0	0	8	11	
令和6年5月			1日 (水)	2日 (木)	3日 (金)	4日 (土)	5日 (日)	6日 (月)	7日 (火)	8日 (水)	9日 (木)	10日 (金)	11日 (土)	12日 (日)	13日 (月)	14日 (火)	15日 (水)	
生活系	委託収集	台	3	0	4	0	0	3	1	3	0	4	0	0	3	1	3	
	自己搬入	台	0	2	0	0	0	0	0	0	2	1	0	0	0	0	1	
事業系	許可業者	台	1	0	1	0	0	2	2	1	0	1	0	0	2	2	1	
	自己搬入	台	5	5	1	0	0	4	3	2	3	5	0	0	1	5	5	
合計		台	9	7	6	0	0	9	6	6	5	11	0	0	6	8	10	
			16日 (木)	17日 (金)	18日 (土)	19日 (日)	20日 (月)	21日 (火)	22日 (水)	23日 (木)	24日 (金)	25日 (土)	26日 (日)	27日 (月)	28日 (火)	29日 (水)	30日 (木)	31日 (金)
生活系	委託収集	台	0	4	0	0	3	1	3	0	4	0	0	3	1	3	0	4
	自己搬入	台	3	0	1	0	2	1	0	1	0	0	0	0	1	0	0	0
事業系	許可業者	台	1	1	0	0	2	2	1	0	1	0	0	2	2	1	0	1
	自己搬入	台	0	3	1	0	2	5	3	3	3	0	0	3	3	4	2	3
合計		台	4	8	2	0	9	9	7	4	8	0	0	8	7	8	2	8
令和6年6月			1日 (土)	2日 (日)	3日 (月)	4日 (火)	5日 (水)	6日 (木)	7日 (金)	8日 (土)	9日 (日)	10日 (月)	11日 (火)	12日 (水)	13日 (木)	14日 (金)	15日 (土)	
生活系	委託収集	台	0	0	3	1	3	0	4	0	0	3	1	3	0	4	0	
	自己搬入	台	0	0	1	2	1	0	0	0	0	0	0	0	0	1	2	
事業系	許可業者	台	0	0	2	2	1	0	1	0	0	2	2	1	0	1	0	
	自己搬入	台	1	0	2	3	2	1	4	0	0	4	2	6	3	3	0	
合計		台	1	0	8	8	7	1	9	0	0	9	5	10	3	9	2	
			16日 (日)	17日 (月)	18日 (火)	19日 (水)	20日 (木)	21日 (金)	22日 (土)	23日 (日)	24日 (月)	25日 (火)	26日 (水)	27日 (木)	28日 (金)	29日 (土)	30日 (日)	
生活系	委託収集	台	0	3	1	3	0	4	0	0	3	1	3	0	4	0	0	
	自己搬入	台	0	2	1	2	0	0	0	0	1	1	1	2	1	1	0	
事業系	許可業者	台	0	2	2	1	0	1	0	0	2	1	2	0	1	0	0	
	自己搬入	台	0	3	3	3	0	3	0	0	3	6	3	1	6	0	0	
合計		台	0	10	7	9	0	8	0	0	9	9	9	3	12	1	0	
令和6年7月			1日 (月)	2日 (火)	3日 (水)	4日 (木)	5日 (金)	6日 (土)	7日 (日)	8日 (月)	9日 (火)	10日 (水)	11日 (木)	12日 (金)	13日 (土)	14日 (日)	15日 (月)	
生活系	委託収集	台	3	1	3	0	4	0	0	3	1	3	0	4	0	0	3	
	自己搬入	台	2	1	0	0	0	0	0	2	0	0	2	3	0	0	1	
事業系	許可業者	台	3	1	1	0	1	0	0	2	2	1	0	1	0	0	2	
	自己搬入	台	3	2	4	3	3	0	0	3	1	3	3	4	0	0	2	
合計		台	11	5	8	3	8	0	0	10	4	7	5	12	0	0	8	
			16日 (火)	17日 (水)	18日 (木)	19日 (金)	20日 (土)	21日 (日)	22日 (月)	23日 (火)	24日 (水)	25日 (木)	26日 (金)	27日 (土)	28日 (日)	29日 (月)	30日 (火)	31日 (水)
生活系	委託収集	台	1	3	0	4	0	0	3	1	3	0	4	0	0	3	1	3
	自己搬入	台	0	1	0	0	3	0	3	0	0	0	1	0	0	0	0	0
事業系	許可業者	台	2	1	0	1	0	0	2	2	1	0	1	0	0	2	2	1
	自己搬入	台	1	3	4	7	0	0	4	1	4	1	3	0	0	4	2	4
合計		台	4	8	4	12	3	0	12	4	8	1	9	0	0	9	5	8

表 3-5 葛巻町 令和 6 年度 日別可燃ごみ搬入台数（生ごみを除く）（2/3）

令和6年8月		1日 (木)	2日 (金)	3日 (土)	4日 (日)	5日 (月)	6日 (火)	7日 (水)	8日 (木)	9日 (金)	10日 (土)	11日 (日)	12日 (月)	13日 (火)	14日 (水)	15日 (木)		
生活系	委託収集	台	0	4	0	0	3	1	3	0	4	0	0	3	1	0	0	
	自己搬入	台	0	0	1	0	0	0	0	4	2	0	0	0	2	0	0	
事業系	許可業者	台	0	1	0	0	2	2	1	1	1	0	0	2	2	0	0	
	自己搬入	台	0	4	0	0	3	3	6	2	9	0	0	2	2	0	0	
合計		台	0	9	1	0	8	6	10	7	16	0	0	7	7	0	0	
		16日 (金)	17日 (土)	18日 (日)	19日 (月)	20日 (火)	21日 (水)	22日 (木)	23日 (金)	24日 (土)	25日 (日)	26日 (月)	27日 (火)	28日 (水)	29日 (木)	30日 (金)	31日 (土)	
生活系	委託収集	台	0	0	0	3	1	3	0	4	0	0	3	1	3	0	4	0
	自己搬入	台	0	1	0	0	0	0	0	0	0	0	1	0	0	0	1	1
事業系	許可業者	台	0	1	0	2	2	1	0	1	0	0	2	2	1	1	1	0
	自己搬入	台	0	1	0	6	1	2	1	4	0	0	3	2	3	2	1	1
合計		台	0	3	0	11	4	6	1	9	0	0	9	5	7	3	7	2
令和6年9月		1日 (日)	2日 (月)	3日 (火)	4日 (水)	5日 (木)	6日 (金)	7日 (土)	8日 (日)	9日 (月)	10日 (火)	11日 (水)	12日 (木)	13日 (金)	14日 (土)	15日 (日)		
生活系	委託収集	台	0	3	1	3	0	4	0	0	3	1	3	0	4	0	0	
	自己搬入	台	0	1	0	0	0	2	2	0	0	0	0	0	1	0	0	
事業系	許可業者	台	0	2	2	1	0	1	0	0	2	2	1	0	1	0	0	
	自己搬入	台	0	4	2	3	1	2	2	0	4	2	3	2	3	0	0	
合計		台	0	10	5	7	1	9	4	0	9	5	7	2	9	0	0	
		16日 (月)	17日 (火)	18日 (水)	19日 (木)	20日 (金)	21日 (土)	22日 (日)	23日 (月)	24日 (火)	25日 (水)	26日 (木)	27日 (金)	28日 (土)	29日 (日)	30日 (月)		
生活系	委託収集	台	3	1	3	0	4	0	0	3	1	3	0	4	0	0	3	
	自己搬入	台	0	1	0	0	0	0	0	2	1	3	2	0	0	0	0	
事業系	許可業者	台	2	2	1	0	1	0	0	2	2	1	0	1	0	0	2	
	自己搬入	台	3	0	2	2	6	0	0	2	1	1	2	3	0	0	4	
合計		台	8	4	6	2	11	0	0	7	6	6	5	10	0	0	9	
令和6年10月		1日 (火)	2日 (水)	3日 (木)	4日 (金)	5日 (土)	6日 (日)	7日 (月)	8日 (火)	9日 (水)	10日 (木)	11日 (金)	12日 (土)	13日 (日)	14日 (月)	15日 (火)		
生活系	委託収集	台	1	3	0	4	0	0	3	1	3	0	4	0	0	3	1	
	自己搬入	台	0	0	0	0	0	0	0	0	1	0	2	0	0	0	0	
事業系	許可業者	台	2	1	0	1	0	0	2	2	1	1	1	0	0	2	2	
	自己搬入	台	4	3	0	3	1	0	2	5	2	2	3	0	0	2	4	
合計		台	7	7	0	8	1	0	7	8	7	3	10	0	0	7	7	
		16日 (水)	17日 (木)	18日 (金)	19日 (土)	20日 (日)	21日 (月)	22日 (火)	23日 (水)	24日 (木)	25日 (金)	26日 (土)	27日 (日)	28日 (月)	29日 (火)	30日 (水)	31日 (木)	
生活系	委託収集	台	3	0	4	0	0	3	1	3	0	4	0	0	3	1	3	0
	自己搬入	台	0	1	1	0	0	1	0	2	0	0	0	0	3	0	0	0
事業系	許可業者	台	0	0	1	0	0	2	2	1	0	1	0	0	2	2	1	0
	自己搬入	台	1	1	3	0	0	4	2	1	1	2	0	0	2	3	1	0
合計		台	4	2	9	0	0	10	5	7	1	7	0	0	10	6	5	0
令和6年11月		1日 (金)	2日 (土)	3日 (日)	4日 (月)	5日 (火)	6日 (水)	7日 (木)	8日 (金)	9日 (土)	10日 (日)	11日 (月)	12日 (火)	13日 (水)	14日 (木)	15日 (金)		
生活系	委託収集	台	4	0	0	3	1	3	0	4	0	0	3	1	3	0	4	
	自己搬入	台	2	0	0	0	2	0	0	0	0	0	2	1	0	1	0	
事業系	許可業者	台	1	0	0	2	2	1	0	1	0	0	2	2	1	0	1	
	自己搬入	台	2	0	0	3	4	2	0	4	0	0	2	2	4	1	4	
合計		台	9	0	0	8	9	6	0	9	0	0	9	6	8	2	9	
		16日 (土)	17日 (日)	18日 (月)	19日 (火)	20日 (水)	21日 (木)	22日 (金)	23日 (土)	24日 (日)	25日 (月)	26日 (火)	27日 (水)	28日 (木)	29日 (金)	30日 (土)		
生活系	委託収集	台	0	0	3	1	3	0	4	0	0	3	1	3	0	4	0	
	自己搬入	台	0	0	0	0	0	0	0	0	0	2	2	0	0	1	0	
事業系	許可業者	台	0	0	2	2	1	0	1	0	0	2	2	1	0	1	0	
	自己搬入	台	0	0	2	3	2	0	2	0	0	2	1	3	0	3	1	
合計		台	0	0	7	6	6	0	7	0	0	9	6	7	0	9	1	

表 3-6 葛巻町 令和 6 年度 日別可燃ごみ搬入台数（生ごみを除く）（3/3）

令和6年12月		1日 (日)	2日 (月)	3日 (火)	4日 (水)	5日 (木)	6日 (金)	7日 (土)	8日 (日)	9日 (月)	10日 (火)	11日 (水)	12日 (木)	13日 (金)	14日 (土)	15日 (日)		
生活系	委託収集	台	0	3	1	3	0	4	0	0	3	1	3	0	4	0	0	
	自己搬入	台	0	1	1	1	0	1	0	0	1	2	0	1	0	0	0	
事業系	許可業者	台	0	2	2	1	0	1	0	0	2	2	1	0	1	0	0	
	自己搬入	台	0	2	2	2	3	2	0	0	2	2	2	3	4	0	0	
合計		台	0	8	6	7	3	8	0	0	8	7	6	4	9	0	0	
		16日 (月)	17日 (火)	18日 (水)	19日 (木)	20日 (金)	21日 (土)	22日 (日)	23日 (月)	24日 (火)	25日 (水)	26日 (木)	27日 (金)	28日 (土)	29日 (日)	30日 (月)	31日 (火)	
生活系	委託収集	台	3	1	3	0	4	0	0	3	1	3	0	4	0	0	3	0
	自己搬入	台	1	0	0	0	0	0	0	2	0	0	0	0	0	0	0	0
事業系	許可業者	台	2	2	1	0	1	0	0	2	2	1	0	1	0	0	2	0
	自己搬入	台	2	3	2	0	5	0	0	3	2	2	1	6	0	0	3	0
合計		台	8	6	6	0	10	0	0	10	5	6	1	11	0	0	8	0
令和7年1月		1日 (水)	2日 (木)	3日 (金)	4日 (土)	5日 (日)	6日 (月)	7日 (火)	8日 (水)	9日 (木)	10日 (金)	11日 (土)	12日 (日)	13日 (月)	14日 (火)	15日 (水)		
生活系	委託収集	台	0	0	0	0	0	3	1	3	0	4	0	0	3	1	3	
	自己搬入	台	0	0	0	0	0	1	1	0	0	0	0	0	2	0	0	
事業系	許可業者	台	0	0	0	0	0	2	2	1	0	1	0	0	2	2	1	
	自己搬入	台	0	0	0	0	0	2	1	1	1	3	0	0	1	2	2	
合計		台	0	0	0	0	0	8	5	5	1	8	0	0	8	5	6	
		16日 (木)	17日 (金)	18日 (土)	19日 (日)	20日 (月)	21日 (火)	22日 (水)	23日 (木)	24日 (金)	25日 (土)	26日 (日)	27日 (月)	28日 (火)	29日 (水)	30日 (木)	31日 (金)	
生活系	委託収集	台	0	4	0	0	3	1	3	0	4	0	0	3	1	3	0	4
	自己搬入	台	1	0	0	0	3	4	1	0	0	0	0	1	0	0	0	0
事業系	許可業者	台	0	1	0	0	1	3	1	0	1	0	0	2	2	1	1	1
	自己搬入	台	1	4	0	0	2	1	3	0	3	0	0	1	3	2	0	4
合計		台	2	9	0	0	9	9	8	0	8	0	0	7	6	6	1	9
令和7年2月		1日 (土)	2日 (日)	3日 (月)	4日 (火)	5日 (水)	6日 (木)	7日 (金)	8日 (土)	9日 (日)	10日 (月)	11日 (火)	12日 (水)	13日 (木)	14日 (金)	15日 (土)		
生活系	委託収集	台	0	0	3	1	3	0	4	0	0	3	1	3	0	4	0	
	自己搬入	台	0	0	1	0	0	1	0	0	0	1	2	0	0	1		
事業系	許可業者	台	0	0	2	2	1	0	1	0	0	2	0	1	0	1	0	
	自己搬入	台	0	0	2	1	2	1	4	0	0	2	1	2	2	4	0	
合計		台	0	0	8	4	6	2	9	0	0	7	3	8	2	9	1	
		16日 (日)	17日 (月)	18日 (火)	19日 (水)	20日 (木)	21日 (金)	22日 (土)	23日 (日)	24日 (月)	25日 (火)	26日 (水)	27日 (木)	28日 (金)				
生活系	委託収集	台	0	3	1	3	0	4	0	0	3	1	3	0	4			
	自己搬入	台	0	0	1	0	0	0	0	1	0	0	1	1				
事業系	許可業者	台	0	2	2	1	0	1	0	0	2	1	0	1				
	自己搬入	台	0	3	1	3	1	4	0	0	3	1	1	0	4			
合計		台	0	8	5	7	1	9	0	0	9	4	5	1	10			
令和7年3月		1日 (土)	2日 (日)	3日 (月)	4日 (火)	5日 (水)	6日 (木)	7日 (金)	8日 (土)	9日 (日)	10日 (月)	11日 (火)	12日 (水)	13日 (木)	14日 (金)	15日 (土)		
生活系	委託収集	台	0	0	3	1	3	0	4	0	0	3	1	3	0	4	0	
	自己搬入	台	0	0	5	2	0	1	0	0	0	2	0	0	1	0		
事業系	許可業者	台	0	0	2	2	1	0	1	0	0	2	1	1	0	1	0	
	自己搬入	台	0	0	2	2	2	1	5	0	0	4	1	2	0	5	0	
合計		台	0	0	12	7	6	2	10	0	0	9	5	6	0	11	0	
		16日 (日)	17日 (月)	18日 (火)	19日 (水)	20日 (木)	21日 (金)	22日 (土)	23日 (日)	24日 (月)	25日 (火)	26日 (水)	27日 (木)	28日 (金)	29日 (土)	30日 (日)	31日 (月)	
生活系	委託収集	台	0	3	1	3	0	4	0	0	3	1	3	0	4	0	0	3
	自己搬入	台	0	1	0	0	1	2	0	0	4	0	0	1	0	1	0	1
事業系	許可業者	台	0	2	2	1	0	1	0	0	2	2	1	0	1	0	0	2
	自己搬入	台	0	1	2	2	1	4	0	0	5	2	3	4	7	1	0	9
合計		台	0	7	5	6	2	11	0	0	14	5	7	5	12	2	0	15

## 資料4 可燃ごみの搬入量

### 1. 八幡平市及び岩手町

八幡平市及び岩手町の令和6年度の可燃ごみ日別搬入量を図4-1、及び表4-1から表4-3に示します。令和6年度における年間の日最大搬入量は95.63tです。

### 2. 葛巻町

葛巻町の令和6年度の可燃ごみ日別搬入量（生ごみを除く）を図4-2、及び表4-4から表4-6に示します。令和6年度における年間の日最大搬入量は9.34tです。

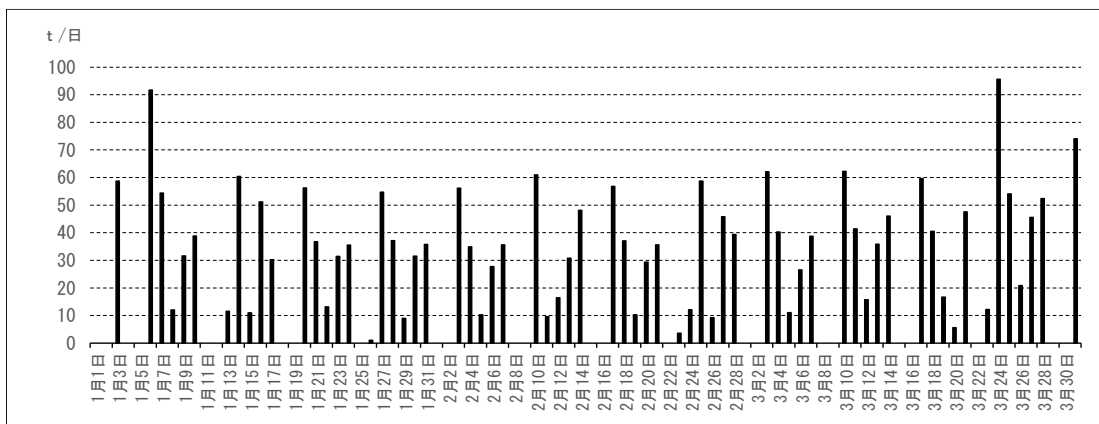
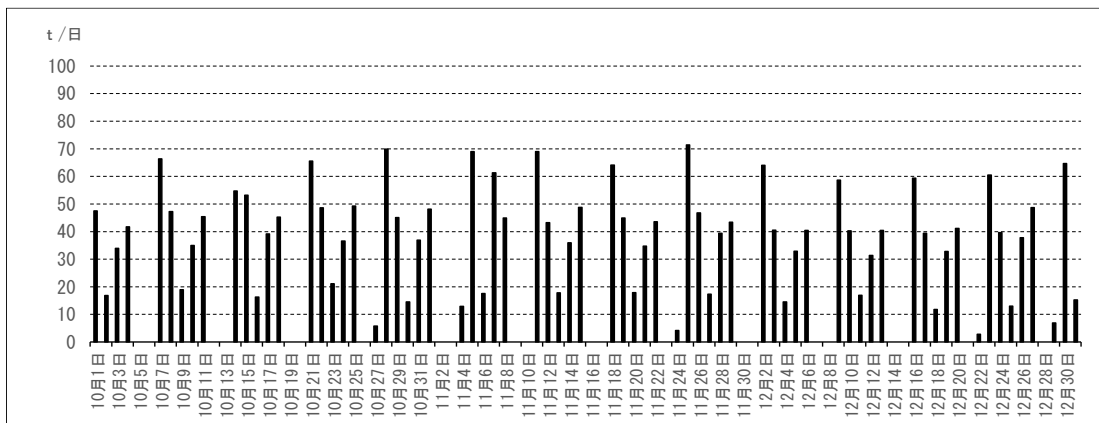
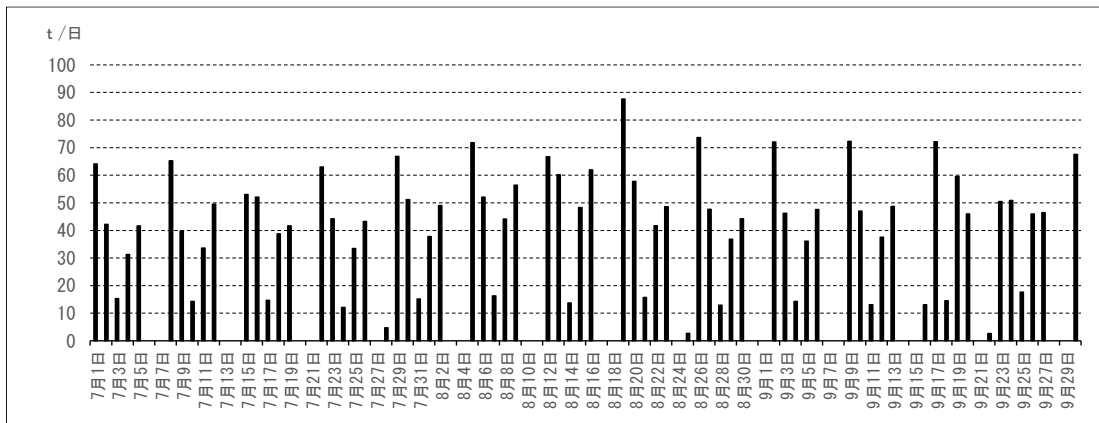
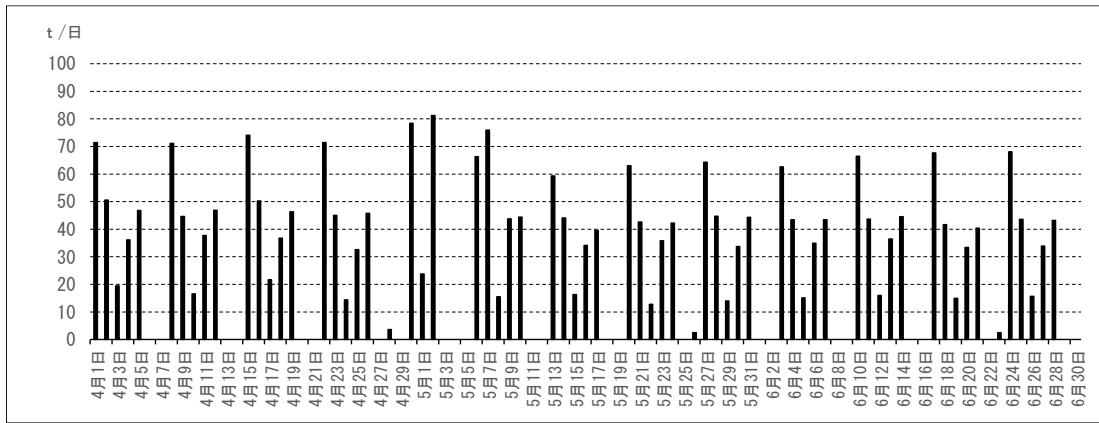


図 4-1 八幡平市・岩手町 令和 6 年度 日別可燃ごみ搬入量

表 4-1 八幡平市・岩手町 令和6年度 日別可燃ごみ搬入量 (1/3)

令和6年4月			1日 (月)	2日 (火)	3日 (水)	4日 (木)	5日 (金)	6日 (土)	7日 (日)	8日 (月)	9日 (火)	10日 (水)	11日 (木)	12日 (金)	13日 (土)	14日 (日)	15日 (月)	
生活系	委託収集	t	38.24	34.31	0.00	25.66	25.81	0.00	0.00	39.73	33.48	0.00	24.37	24.62	0.00	0.00	40.60	
	自己搬入	t	7.44	5.58	6.85	5.80	6.11	0.00	0.00	9.48	2.63	6.87	5.18	5.71	0.00	0.00	9.07	
事業系	許可業者	t	18.69	5.36	8.73	2.74	9.65	0.00	0.00	17.27	4.94	6.62	2.57	10.10	0.00	0.00	16.51	
	自己搬入	t	7.08	5.33	3.87	1.93	5.27	0.00	0.00	4.64	3.58	3.10	5.61	6.43	0.00	0.00	7.94	
合計		t	71.45	50.58	19.45	36.13	46.84	0.00	0.00	71.12	44.63	16.59	37.73	46.86	0.00	0.00	74.12	
令和6年5月			16日 (火)	17日 (水)	18日 (木)	19日 (金)	20日 (土)	21日 (日)	22日 (月)	23日 (火)	24日 (水)	25日 (木)	26日 (金)	27日 (土)	28日 (日)	29日 (月)	30日 (火)	
生活系	委託収集	t	33.72	0.00	24.65	24.74	0.00	0.00	34.75	31.59	0.00	24.06	23.34	0.00	0.00	0.00	37.13	
	自己搬入	t	7.36	5.31	6.18	6.10	0.00	0.00	8.32	5.69	3.13	2.55	5.73	0.00	3.60	0.00	11.04	
事業系	許可業者	t	3.77	10.35	2.92	11.08	0.00	0.00	19.18	2.90	8.74	3.59	12.03	0.00	0.00	0.00	19.78	
	自己搬入	t	5.37	6.02	3.02	4.39	0.00	0.00	9.21	4.89	2.52	2.41	4.66	0.00	0.00	0.00	10.51	
合計		t	50.22	21.68	36.77	46.31	0.00	0.00	71.46	45.07	14.39	32.61	45.76	0.00	3.60	0.00	78.46	
令和6年5月			1日 (水)	2日 (木)	3日 (金)	4日 (土)	5日 (日)	6日 (月)	7日 (火)	8日 (水)	9日 (木)	10日 (金)	11日 (土)	12日 (日)	13日 (月)	14日 (火)	15日 (水)	
生活系	委託収集	t	0.00	55.65	0.00	0.00	0.00	37.46	57.83	0.00	31.26	25.17	0.00	0.00	35.42	31.60	0.00	
	自己搬入	t	10.57	9.68	0.00	0.00	0.00	3.55	5.35	5.23	4.60	3.49	0.00	0.00	2.87	5.69	3.34	
事業系	許可業者	t	8.99	8.70	0.00	0.00	0.00	21.69	8.01	7.20	4.55	12.06	0.00	0.00	16.58	3.23	7.09	
	自己搬入	t	4.18	7.22	0.00	0.00	0.00	3.61	4.73	3.04	3.31	3.69	0.00	0.00	4.42	3.59	5.88	
合計		t	23.74	81.25	0.00	0.00	0.00	66.31	75.92	15.47	43.72	44.41	0.00	0.00	59.29	44.11	16.31	
令和6年5月			16日 (木)	17日 (金)	18日 (土)	19日 (日)	20日 (月)	21日 (火)	22日 (水)	23日 (木)	24日 (金)	25日 (土)	26日 (日)	27日 (月)	28日 (火)	29日 (水)	30日 (木)	31日 (金)
生活系	委託収集	t	25.74	22.09	0.00	0.00	36.12	30.68	0.00	23.67	24.71	0.00	0.00	35.56	30.57	0.00	23.83	23.99
	自己搬入	t	3.01	2.38	0.00	0.00	3.25	4.19	2.99	3.89	4.34	0.00	2.52	4.30	5.66	2.29	3.52	4.22
事業系	許可業者	t	2.51	9.58	0.00	0.00	16.47	3.76	6.73	2.53	9.58	0.00	0.00	17.67	3.83	7.50	2.38	12.95
	自己搬入	t	2.86	5.54	0.00	0.00	7.19	4.01	3.06	5.69	3.63	0.00	0.00	6.74	4.69	4.19	4.00	3.12
合計		t	34.12	39.59	0.00	0.00	63.03	42.64	12.78	35.78	42.26	0.00	2.52	64.27	44.75	13.98	33.73	44.28
令和6年6月			1日 (土)	2日 (日)	3日 (月)	4日 (火)	5日 (水)	6日 (木)	7日 (金)	8日 (土)	9日 (日)	10日 (月)	11日 (火)	12日 (水)	13日 (木)	14日 (金)	15日 (土)	
生活系	委託収集	t	0.00	0.00	36.87	31.36	0.00	25.08	23.70	0.00	0.00	37.42	30.81	0.00	24.40	23.71	0.00	
	自己搬入	t	0.00	0.00	3.77	5.53	4.11	3.52	5.26	0.00	0.00	4.51	4.35	4.87	6.65	3.92	0.00	
事業系	許可業者	t	0.00	0.00	16.50	3.48	8.23	3.46	10.83	0.00	0.00	18.01	4.67	7.28	2.90	11.75	0.00	
	自己搬入	t	0.00	0.00	5.50	3.04	2.73	2.89	3.65	0.00	0.00	6.49	3.83	3.86	2.54	5.16	0.00	
合計		t	0.00	0.00	62.64	43.41	15.07	34.95	43.44	0.00	0.00	66.43	43.66	16.01	36.49	44.54	0.00	
令和6年6月			16日 (日)	17日 (月)	18日 (火)	19日 (水)	20日 (木)	21日 (金)	22日 (土)	23日 (日)	24日 (月)	25日 (火)	26日 (水)	27日 (木)	28日 (金)	29日 (土)	30日 (日)	
生活系	委託収集	t	0.00	36.64	31.01	0.00	24.29	23.37	0.00	0.00	36.49	30.76	0.00	24.39	23.91	0.00	0.00	
	自己搬入	t	0.00	7.16	3.90	4.14	4.02	4.00	0.00	2.53	5.41	5.18	2.80	2.49	3.95	0.00	0.00	
事業系	許可業者	t	0.00	18.21	3.47	7.57	2.55	9.50	0.00	0.00	19.03	3.86	8.53	4.22	10.95	0.00	0.00	
	自己搬入	t	0.00	5.62	3.25	3.24	2.53	3.55	0.00	0.00	7.15	3.77	4.37	2.81	4.42	0.00	0.00	
合計		t	0.00	67.63	41.63	14.95	33.39	40.42	0.00	2.53	68.08	43.57	15.70	33.91	43.23	0.00	0.00	
令和6年7月			1日 (月)	2日 (火)	3日 (水)	4日 (木)	5日 (金)	6日 (土)	7日 (日)	8日 (月)	9日 (火)	10日 (水)	11日 (木)	12日 (金)	13日 (土)	14日 (日)	15日 (月)	
生活系	委託収集	t	35.81	31.63	0.00	24.03	23.66	0.00	0.00	37.15	30.52	0.00	24.23	25.89	0.00	0.00	35.65	
	自己搬入	t	3.92	3.70	3.11	1.53	4.00	0.00	0.00	5.17	1.34	4.61	4.59	5.51	0.00	0.00	0.88	
事業系	許可業者	t	19.35	3.31	7.61	2.24	10.11	0.00	0.00	16.96	5.55	6.79	3.06	10.34	0.00	0.00	14.52	
	自己搬入	t	5.02	3.58	4.62	3.49	3.89	0.00	0.00	5.94	2.42	2.91	1.72	7.79	0.00	0.00	1.98	
合計		t	64.10	42.22	15.34	31.29	41.66	0.00	0.00	65.22	39.83	14.31	33.60	49.53	0.00	0.00	53.03	
令和6年7月			16日 (火)	17日 (水)	18日 (木)	19日 (金)	20日 (土)	21日 (日)	22日 (月)	23日 (火)	24日 (水)	25日 (木)	26日 (金)	27日 (土)	28日 (日)	29日 (月)	30日 (火)	31日 (水)
生活系	委託収集	t	33.37	0.00	28.13	25.30	0.00	0.00	38.42	33.51	0.00	24.79	23.21	0.00	0.00	40.33	36.96	0.00
	自己搬入	t	6.60	4.24	4.92	2.92	0.00	0.00	2.83	3.78	2.13	2.57	3.88	0.00	4.71	4.57	5.42	4.53
事業系	許可業者	t	7.14	7.03	2.91	9.57	0.00	0.00	16.33	3.52	7.46	3.14	10.59	0.00	0.00	16.20	4.47	7.16
	自己搬入	t	4.98	3.41	2.79	3.85	0.00	0.00	5.40	3.43	2.52	2.98	5.59	0.00	0.00	5.73	4.37	3.46
合計		t	52.09	14.68	38.75	41.64	0.00	0.00	62.98	44.24	12.11	33.48	43.27	0.00	4.71	66.83	51.22	15.15

表 4-2 八幡平市・岩手町 令和6年度 日別可燃ごみ搬入量 (2/3)

令和6年8月		1日 (木)	2日 (金)	3日 (土)	4日 (日)	5日 (月)	6日 (火)	7日 (水)	8日 (木)	9日 (金)	10日 (土)	11日 (日)	12日 (月)	13日 (火)	14日 (水)	15日 (木)		
生活系	委託収集	t	29.11	29.10	0.00	0.00	40.56	35.34	0.00	29.48	31.96	0.00	0.00	44.86	41.23	0.00	36.48	
	自己搬入	t	3.07	5.74	0.00	0.00	4.66	4.64	3.15	7.86	7.18	0.00	0.00	1.26	5.37	3.79	6.00	
事業系	許可業者	t	2.74	10.35	0.00	0.00	18.10	5.97	9.00	4.10	11.38	0.00	0.00	18.76	9.35	8.44	4.61	
	自己搬入	t	2.88	3.81	0.00	0.00	8.52	6.13	4.14	2.70	5.93	0.00	0.00	1.77	4.27	1.52	1.18	
合計		t	37.80	49.00	0.00	0.00	71.84	52.08	16.29	44.14	56.45	0.00	0.00	66.65	60.22	13.75	48.27	
		16日 (金)	17日 (土)	18日 (日)	19日 (月)	20日 (火)	21日 (水)	22日 (木)	23日 (金)	24日 (土)	25日 (日)	26日 (月)	27日 (火)	28日 (水)	29日 (木)	30日 (金)	31日 (土)	
生活系	委託収集	t	38.53	0.00	0.00	51.86	48.23	0.00	31.34	30.47	0.00	0.00	42.85	36.47	0.00	29.00	27.82	0.00
	自己搬入	t	7.77	0.00	0.00	5.97	3.79	3.21	4.28	4.19	0.00	2.74	4.41	3.62	2.10	3.37	2.19	0.00
事業系	許可業者	t	12.56	0.00	0.00	24.05	3.07	7.77	3.57	10.43	0.00	0.00	20.13	4.55	7.82	2.53	10.30	0.00
	自己搬入	t	3.06	0.00	0.00	5.75	2.72	4.76	2.57	3.56	0.00	0.00	6.28	3.00	2.96	1.91	3.88	0.00
合計		t	61.92	0.00	0.00	87.63	57.81	15.74	41.76	48.65	0.00	2.74	73.67	47.64	12.88	36.81	44.19	0.00
		1日 (日)	2日 (月)	3日 (火)	4日 (水)	5日 (木)	6日 (金)	7日 (土)	8日 (日)	9日 (月)	10日 (火)	11日 (水)	12日 (木)	13日 (金)	14日 (土)	15日 (日)		
生活系	委託収集	t	0.00	41.97	36.18	0.00	28.06	28.01	0.00	0.00	41.83	35.75	0.00	28.53	25.99	0.00	0.00	
	自己搬入	t	0.00	5.67	3.28	3.10	2.98	4.72	0.00	0.00	6.82	3.81	2.92	4.06	7.54	0.00	0.00	
事業系	許可業者	t	0.00	17.85	4.16	7.67	2.69	10.83	0.00	0.00	17.99	4.51	7.73	2.50	10.71	0.00	0.00	
	自己搬入	t	0.00	6.54	2.59	3.48	2.38	4.03	0.00	0.00	5.70	2.93	2.45	2.45	4.44	0.00	0.00	
合計		t	0.00	72.03	46.21	14.25	36.11	47.59	0.00	0.00	72.34	47.00	13.10	37.54	48.68	0.00	0.00	
		16日 (月)	17日 (火)	18日 (水)	19日 (木)	20日 (金)	21日 (土)	22日 (日)	23日 (月)	24日 (火)	25日 (水)	26日 (木)	27日 (金)	28日 (土)	29日 (日)	30日 (月)		
生活系	委託収集	t	8.98	38.61	0.00	50.38	26.86	0.00	0.00	32.63	33.92	0.00	32.32	27.70	0.00	0.00	38.70	
	自己搬入	t	0.91	8.66	3.99	2.89	3.47	0.00	2.68	2.03	4.90	5.36	5.52	4.48	0.00	0.00	5.76	
事業系	許可業者	t	3.18	16.86	7.87	3.16	11.05	0.00	0.00	14.67	5.62	8.94	3.28	10.83	0.00	0.00	17.75	
	自己搬入	t	0.00	8.01	2.67	3.13	4.60	0.00	0.00	1.18	6.45	3.34	4.84	3.48	0.00	0.00	5.38	
合計		t	13.07	72.14	14.53	59.56	45.98	0.00	2.68	50.51	50.89	17.64	45.96	46.49	0.00	0.00	67.59	
		1日 (火)	2日 (水)	3日 (木)	4日 (金)	5日 (土)	6日 (日)	7日 (月)	8日 (火)	9日 (水)	10日 (木)	11日 (金)	12日 (土)	13日 (日)	14日 (月)	15日 (火)		
生活系	委託収集	t	34.83	0.00	26.28	23.71	0.00	0.00	39.71	33.64	0.00	26.75	26.28	0.00	0.00	37.21	35.67	
	自己搬入	t	5.16	5.27	3.34	1.90	0.00	0.00	4.29	4.36	5.59	3.64	4.33	0.00	0.00	2.08	6.14	
事業系	許可業者	t	4.38	8.47	2.18	11.57	0.00	0.00	17.78	4.84	9.37	2.62	10.43	0.00	0.00	12.42	6.63	
	自己搬入	t	3.12	3.15	2.17	4.53	0.00	0.00	4.57	4.39	3.94	2.00	4.35	0.00	0.00	2.99	4.76	
合計		t	47.49	16.89	33.97	41.71	0.00	0.00	66.35	47.23	18.90	35.01	45.39	0.00	0.00	54.70	53.20	
		16日 (水)	17日 (木)	18日 (金)	19日 (土)	20日 (日)	21日 (月)	22日 (火)	23日 (水)	24日 (木)	25日 (金)	26日 (土)	27日 (日)	28日 (月)	29日 (火)	30日 (水)	31日 (木)	
生活系	委託収集	t	0.00	28.22	25.54	0.00	0.00	37.86	32.95	0.00	25.92	25.49	0.00	0.00	39.29	33.92	0.00	25.36
	自己搬入	t	2.81	3.57	5.09	0.00	0.00	4.56	4.82	1.86	4.85	5.98	0.00	5.80	5.32	4.80	2.69	5.15
事業系	許可業者	t	9.66	4.28	10.47	0.00	0.00	16.84	3.96	13.93	2.75	12.97	0.00	0.00	18.91	3.83	8.06	2.57
	自己搬入	t	3.85	3.08	4.14	0.00	0.00	6.28	6.87	5.30	3.10	4.85	0.00	0.00	6.39	2.57	3.76	3.86
合計		t	16.32	39.15	45.24	0.00	0.00	65.54	48.60	21.09	36.62	49.29	0.00	5.80	69.91	45.12	14.51	36.94
		1日 (金)	2日 (土)	3日 (日)	4日 (月)	5日 (火)	6日 (水)	7日 (木)	8日 (金)	9日 (土)	10日 (日)	11日 (月)	12日 (火)	13日 (水)	14日 (木)	15日 (金)		
生活系	委託収集	t	25.42	0.00	0.00	8.83	39.04	0.00	48.71	22.69	0.00	0.00	38.05	31.49	0.00	25.64	26.01	
	自己搬入	t	4.35	0.00	0.00	0.68	7.72	5.52	5.34	5.64	0.00	0.00	7.98	4.86	5.22	3.78	7.38	
事業系	許可業者	t	12.50	0.00	0.00	3.03	16.36	8.89	3.88	12.32	0.00	0.00	16.92	3.47	9.19	3.57	10.85	
	自己搬入	t	5.90	0.00	0.00	0.41	5.88	3.18	3.38	4.28	0.00	0.00	6.05	3.44	3.39	2.95	4.57	
合計		t	48.17	0.00	0.00	12.95	69.00	17.59	61.31	44.93	0.00	0.00	69.00	43.26	17.80	35.94	48.81	
		16日 (土)	17日 (日)	18日 (月)	19日 (火)	20日 (水)	21日 (木)	22日 (金)	23日 (土)	24日 (日)	25日 (月)	26日 (火)	27日 (水)	28日 (木)	29日 (金)	30日 (土)		
生活系	委託収集	t	0.00	0.00	36.05	30.09	0.00	23.88	24.78	0.00	0.00	36.40	31.23	0.00	24.07	22.54	0.00	
	自己搬入	t	0.00	0.00	5.50	5.46	5.22	3.35	3.97	0.00	4.16	9.93	5.57	5.98	5.33	4.59	0.00	
事業系	許可業者	t	0.00	0.00	17.04	3.63	9.00	4.45	8.72	0.00	0.00	17.66	3.39	8.01	4.70	12.02	0.00	
	自己搬入	t	0.00	0.00	5.55	5.75	3.66	3.06	6.13	0.00	0.00	7.45	6.60	3.37	5.33	4.27	0.00	
合計		t	0.00	0.00	64.14	44.93	17.88	34.74	43.60	0.00	4.16	71.44	46.79	17.36	39.43	43.42	0.00	

表 4-3 八幡平市・岩手町 令和6年度 日別可燃ごみ搬入量 (3/3)

令和6年12月		1日 (日)	2日 (月)	3日 (火)	4日 (水)	5日 (木)	6日 (金)	7日 (土)	8日 (日)	9日 (月)	10日 (火)	11日 (水)	12日 (木)	13日 (金)	14日 (土)	15日 (日)		
生活系	委託収集	t	0.00	35.76	31.18	0.00	23.17	23.92	0.00	0.00	34.11	29.25	0.00	22.42	21.71	0.00	0.00	
	自己搬入	t	0.00	7.00	3.23	3.07	3.97	1.82	0.00	0.00	2.85	4.49	6.44	3.42	3.63	0.00	0.00	
事業系	許可業者	t	0.00	15.44	3.81	8.24	3.77	9.97	0.00	0.00	15.93	3.19	6.88	3.39	9.73	0.00	0.00	
	自己搬入	t	0.00	5.81	2.29	3.25	2.02	4.77	0.00	0.00	5.79	3.39	3.61	2.12	5.39	0.00	0.00	
合計		t	0.00	64.01	40.51	14.56	32.93	40.48	0.00	0.00	58.68	40.32	16.93	31.35	40.46	0.00	0.00	
		16日 (月)	17日 (火)	18日 (水)	19日 (木)	20日 (金)	21日 (土)	22日 (日)	23日 (月)	24日 (火)	25日 (水)	26日 (木)	27日 (金)	28日 (土)	29日 (日)	30日 (月)	31日 (火)	
生活系	委託収集	t	32.68	29.87	0.00	23.78	22.63	0.00	0.00	34.68	30.36	0.00	26.12	27.71	0.00	0.00	39.79	13.43
	自己搬入	t	3.41	2.35	3.64	4.38	4.91	0.00	2.78	3.98	2.33	2.37	2.57	3.07	0.00	1.09	4.18	0.12
事業系	許可業者	t	17.35	3.62	6.16	2.91	9.57	0.00	0.00	16.41	3.75	7.82	5.39	10.83	0.00	4.90	16.01	1.34
	自己搬入	t	5.92	3.55	2.00	1.78	4.08	0.00	0.00	5.44	3.17	2.81	3.74	7.11	0.00	0.95	4.70	0.34
合計		t	59.36	39.39	11.80	32.85	41.19	0.00	2.78	60.51	39.61	13.00	37.82	48.72	0.00	6.94	64.68	15.23
令和7年1月		1日 (水)	2日 (木)	3日 (金)	4日 (土)	5日 (日)	6日 (月)	7日 (火)	8日 (水)	9日 (木)	10日 (金)	11日 (土)	12日 (日)	13日 (月)	14日 (火)	15日 (水)		
生活系	委託収集	t	0.00	0.00	33.40	0.00	0.00	60.42	45.92	0.00	24.64	22.72	0.00	0.00	8.22	31.06	0.00	
	自己搬入	t	0.00	0.00	2.03	0.00	0.00	2.47	2.61	2.52	1.64	2.68	0.00	0.00	0.11	3.52	3.16	
事業系	許可業者	t	0.00	0.00	19.50	0.00	0.00	23.26	3.97	7.22	3.51	9.88	0.00	0.00	2.69	18.03	5.48	
	自己搬入	t	0.00	0.00	3.82	0.00	0.00	5.59	1.90	2.29	1.78	3.57	0.00	0.00	0.51	7.77	2.37	
合計		t	0.00	0.00	58.75	0.00	0.00	91.74	54.40	12.03	31.57	38.85	0.00	0.00	11.53	60.38	11.01	
		16日 (木)	17日 (金)	18日 (土)	19日 (日)	20日 (月)	21日 (火)	22日 (水)	23日 (木)	24日 (金)	25日 (土)	26日 (日)	27日 (月)	28日 (火)	29日 (水)	30日 (木)	31日 (金)	
生活系	委託収集	t	39.89	18.38	0.00	0.00	30.89	28.64	0.00	21.90	19.93	0.00	0.00	30.67	25.79	0.00	19.96	19.69
	自己搬入	t	2.09	0.94	0.00	0.00	3.14	1.20	2.04	2.22	2.72	0.00	1.01	3.09	4.18	0.50	3.16	2.62
事業系	許可業者	t	6.55	8.03	0.00	0.00	17.93	4.38	8.31	3.76	9.40	0.00	0.00	17.15	4.46	5.53	5.12	8.93
	自己搬入	t	2.63	2.92	0.00	0.00	4.29	2.53	2.80	3.54	3.47	0.00	0.00	3.78	2.67	2.95	3.28	4.57
合計		t	51.16	30.27	0.00	0.00	56.25	36.75	13.15	31.42	35.52	0.00	1.01	54.69	37.10	8.98	31.52	35.81
令和7年2月		1日 (土)	2日 (日)	3日 (月)	4日 (火)	5日 (水)	6日 (木)	7日 (金)	8日 (土)	9日 (日)	10日 (月)	11日 (火)	12日 (水)	13日 (木)	14日 (金)	15日 (土)		
生活系	委託収集	t	0.00	0.00	31.16	26.73	0.00	19.56	20.47	0.00	0.00	30.97	8.63	0.00	20.89	33.79	0.00	
	自己搬入	t	0.00	0.00	2.15	1.28	1.18	2.61	1.19	0.00	0.00	3.01	0.13	2.54	1.15	1.62	0.00	
事業系	許可業者	t	0.00	0.00	16.62	4.91	7.29	4.08	10.20	0.00	0.00	21.30	0.05	9.75	7.13	8.42	0.00	
	自己搬入	t	0.00	0.00	6.25	1.98	1.80	1.48	3.78	0.00	0.00	5.68	0.77	4.12	1.61	4.28	0.00	
合計		t	0.00	0.00	56.18	34.90	10.27	27.73	35.64	0.00	0.00	60.96	9.58	16.41	30.78	48.11	0.00	
		16日 (日)	17日 (月)	18日 (火)	19日 (水)	20日 (木)	21日 (金)	22日 (土)	23日 (日)	24日 (月)	25日 (火)	26日 (水)	27日 (木)	28日 (金)				
生活系	委託収集	t	0.00	31.16	28.00	0.00	19.54	21.38	0.00	0.00	6.93	32.56	0.00	36.15	20.67			
	自己搬入	t	0.00	3.53	1.88	1.39	2.30	2.46	0.00	3.56	2.39	3.60	2.62	2.43	3.81			
事業系	許可業者	t	0.00	17.42	4.88	5.88	4.48	7.83	0.00	0.00	2.65	15.30	5.18	3.79	10.22			
	自己搬入	t	0.00	4.66	2.27	2.96	3.03	3.96	0.00	0.00	0.14	7.26	1.44	3.42	4.65			
合計		t	0.00	56.77	37.03	10.23	29.35	35.63	0.00	3.56	12.11	58.75	9.24	45.79	39.35			
令和7年3月		1日 (土)	2日 (日)	3日 (月)	4日 (火)	5日 (水)	6日 (木)	7日 (金)	8日 (土)	9日 (日)	10日 (月)	11日 (火)	12日 (水)	13日 (木)	14日 (金)	15日 (土)		
生活系	委託収集	t	0.00	0.00	32.73	27.04	0.00	20.31	20.81	0.00	0.00	32.79	28.37	0.00	24.00	21.48	0.00	
	自己搬入	t	0.00	0.00	6.75	4.70	1.59	1.69	3.48	0.00	0.00	8.50	6.31	6.17	6.86	7.47	0.00	
事業系	許可業者	t	0.00	0.00	17.38	4.20	6.46	2.54	10.03	0.00	0.00	16.46	4.39	6.34	2.37	10.84	0.00	
	自己搬入	t	0.00	0.00	5.24	4.35	3.03	1.99	4.42	0.00	0.00	4.47	2.29	3.22	2.65	6.23	0.00	
合計		t	0.00	0.00	62.10	40.29	11.08	26.53	38.74	0.00	0.00	62.22	41.36	15.73	35.88	46.02	0.00	
		16日 (日)	17日 (月)	18日 (火)	19日 (水)	20日 (木)	21日 (金)	22日 (土)	23日 (日)	24日 (月)	25日 (火)	26日 (水)	27日 (木)	28日 (金)	29日 (土)	30日 (日)	31日 (月)	
生活系	委託収集	t	0.00	31.57	27.82	0.00	5.29	22.96	0.00	0.00	52.41	32.89	0.00	24.15	21.16	0.00	0.00	36.91
	自己搬入	t	0.00	4.41	4.50	5.15	0.25	7.24	0.00	12.16	17.29	13.29	7.60	10.90	13.25	0.00	0.00	16.91
事業系	許可業者	t	0.00	18.15	5.53	8.82	0.07	12.36	0.00	0.00	18.95	4.09	9.78	4.57	11.89	0.00	0.00	15.02
	自己搬入	t	0.00	5.48	2.63	2.68	0.00	5.00	0.00	0.00	6.98	3.79	3.50	5.91	6.09	0.00	0.00	5.22
合計		t	0.00	59.61	40.48	16.65	5.61	47.56	0.00	12.16	95.63	54.06	20.88	45.53	52.39	0.00	0.00	74.06

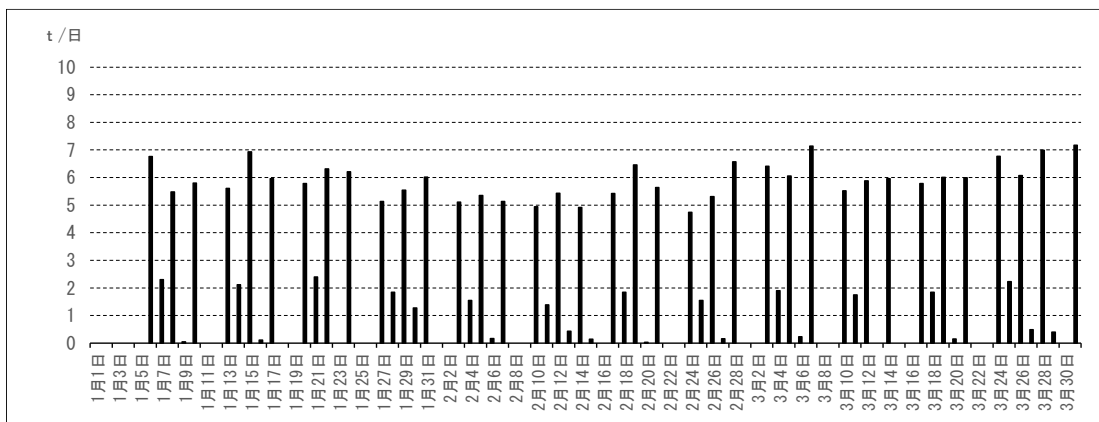
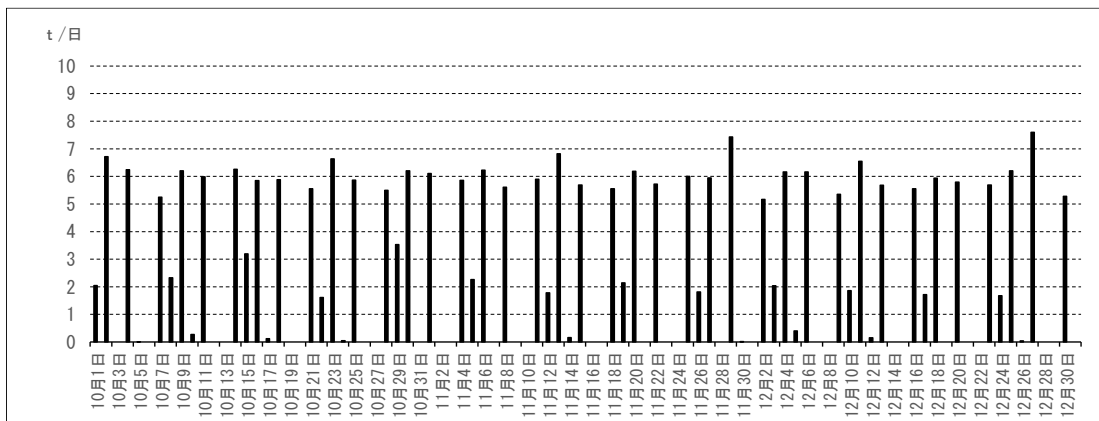
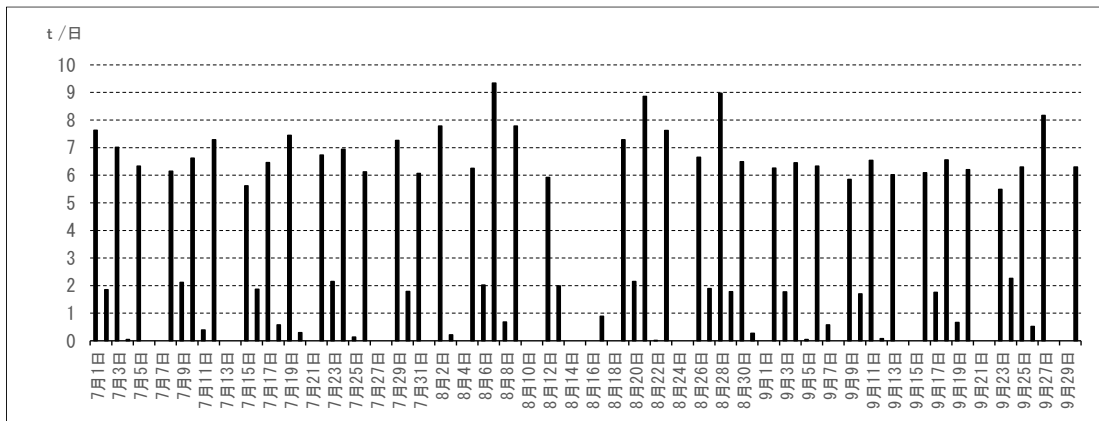
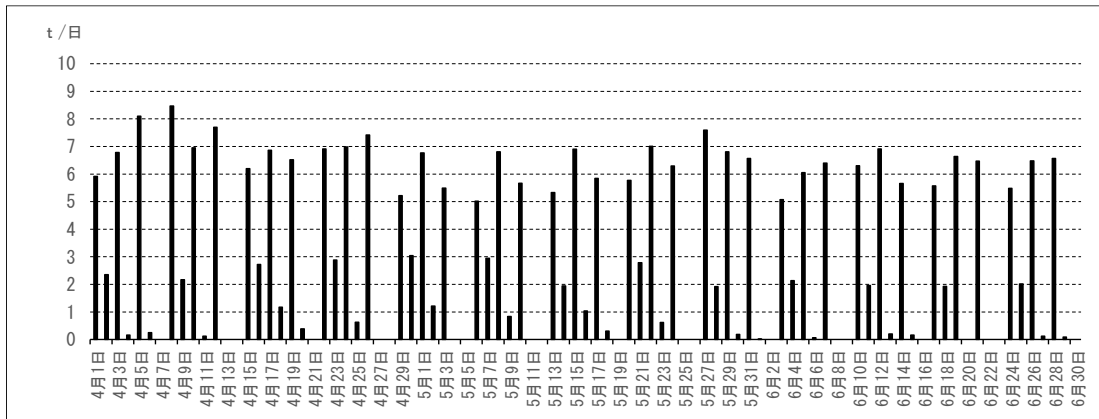


図4-2 葛巻町 令和6年度 日別可燃ごみ搬入量（生ごみを除く）

表 4-4 葛巻町 令和 6 年度 日別可燃ごみ搬入量（生ごみを除く）（1/3）

令和6年4月			1日 (月)	2日 (火)	3日 (水)	4日 (木)	5日 (金)	6日 (土)	7日 (日)	8日 (月)	9日 (火)	10日 (水)	11日 (木)	12日 (金)	13日 (土)	14日 (日)	15日 (月)	
生活系	委託収集	t	3.11	1.62	5.30	0.00	3.67	0.00	0.00	3.11	1.62	5.30	0.00	3.67	0.00	0.00	3.11	
	自己搬入	t	0.00	0.13	0.11	0.10	0.09	0.25	0.00	1.14	0.00	0.06	0.00	0.00	0.00	0.00	0.00	
事業系	許可業者	t	2.19	0.45	0.92	0.00	3.80	0.00	0.00	2.80	0.15	0.88	0.00	3.03	0.00	0.00	2.11	
	自己搬入	t	0.62	0.15	0.45	0.06	0.54	0.00	0.00	1.42	0.40	0.71	0.12	1.00	0.00	0.00	0.98	
合計		t	5.92	2.35	6.78	0.16	8.10	0.25	0.00	8.47	2.17	6.95	0.12	7.70	0.00	0.00	6.20	
令和6年4月			16日 (火)	17日 (水)	18日 (木)	19日 (金)	20日 (土)	21日 (日)	22日 (月)	23日 (火)	24日 (水)	25日 (木)	26日 (金)	27日 (土)	28日 (日)	29日 (月)	30日 (火)	
生活系	委託収集	t	1.62	5.30	0.00	3.67	0.00	0.00	3.11	1.62	5.30	0.00	3.67	0.00	0.00	3.11	1.62	
	自己搬入	t	0.10	0.05	0.17	0.00	0.00	0.00	0.05	0.00	0.00	0.00	0.00	0.00	0.00	0.11	0.10	
事業系	許可業者	t	0.37	0.83	0.00	1.84	0.00	0.00	2.15	0.43	0.67	0.00	2.80	0.00	0.00	1.75	0.14	
	自己搬入	t	0.63	0.68	1.00	1.01	0.39	0.00	1.60	0.83	1.01	0.63	0.95	0.00	0.00	0.25	1.18	
合計		t	2.72	6.86	1.17	6.52	0.39	0.00	6.91	2.88	6.98	0.63	7.42	0.00	0.00	5.22	3.04	
令和6年5月			1日 (水)	2日 (木)	3日 (金)	4日 (土)	5日 (日)	6日 (月)	7日 (火)	8日 (水)	9日 (木)	10日 (金)	11日 (土)	12日 (日)	13日 (月)	14日 (火)	15日 (水)	
生活系	委託収集	t	5.11	0.00	3.56	0.00	0.00	3.00	1.56	5.11	0.00	3.56	0.00	0.00	3.00	1.56	5.11	
	自己搬入	t	0.00	0.14	0.00	0.00	0.00	0.00	0.00	0.00	0.34	0.09	0.00	0.00	0.00	0.00	0.05	
事業系	許可業者	t	0.70	0.00	1.73	0.00	0.00	1.56	0.37	0.66	0.00	1.57	0.00	0.00	2.11	0.16	0.83	
	自己搬入	t	0.96	1.07	0.20	0.00	0.00	0.46	1.02	1.04	0.50	0.45	0.00	0.00	0.22	0.22	0.91	
合計		t	6.77	1.21	5.49	0.00	0.00	5.02	2.95	6.81	0.84	5.67	0.00	0.00	5.33	1.94	6.90	
令和6年5月			16日 (木)	17日 (金)	18日 (土)	19日 (日)	20日 (月)	21日 (火)	22日 (水)	23日 (木)	24日 (金)	25日 (土)	26日 (日)	27日 (月)	28日 (火)	29日 (水)	30日 (木)	31日 (金)
生活系	委託収集	t	0.00	3.56	0.00	0.00	3.00	1.56	5.11	0.00	3.56	0.00	0.00	3.00	1.56	5.11	0.00	3.56
	自己搬入	t	0.24	0.00	0.05	0.00	0.13	0.07	0.00	0.16	0.00	0.00	0.00	0.00	0.05	0.00	0.00	0.00
事業系	許可業者	t	0.80	1.23	0.00	0.00	1.61	0.90	1.07	0.00	1.68	0.00	0.00	3.75	0.17	0.71	0.00	1.74
	自己搬入	t	0.00	1.05	0.26	0.00	1.03	0.26	0.83	0.46	1.05	0.00	0.00	0.84	0.14	0.99	0.19	1.27
合計		t	1.04	5.84	0.31	0.00	5.77	2.79	7.01	0.62	6.29	0.00	0.00	7.59	1.92	6.81	0.19	6.57
令和6年6月			1日 (土)	2日 (日)	3日 (月)	4日 (火)	5日 (水)	6日 (木)	7日 (金)	8日 (土)	9日 (日)	10日 (月)	11日 (火)	12日 (水)	13日 (木)	14日 (金)	15日 (土)	
生活系	委託収集	t	0.00	0.00	2.82	1.41	4.83	0.00	3.31	0.00	0.00	2.82	1.41	4.83	0.00	3.31	0.00	
	自己搬入	t	0.00	0.00	0.05	0.13	0.14	0.00	0.00	0.00	0.00	0.00	0.00	0.00	0.00	0.05	0.16	
事業系	許可業者	t	0.00	0.00	1.91	0.34	0.85	0.00	1.97	0.00	0.00	2.02	0.17	1.07	0.00	1.50	0.00	
	自己搬入	t	0.02	0.00	0.29	0.26	0.23	0.07	1.12	0.00	0.00	1.46	0.38	1.01	0.20	0.80	0.00	
合計		t	0.02	0.00	5.07	2.14	6.05	0.07	6.40	0.00	0.00	6.30	1.96	6.91	0.20	5.66	0.16	
令和6年6月			16日 (日)	17日 (月)	18日 (火)	19日 (水)	20日 (木)	21日 (金)	22日 (土)	23日 (日)	24日 (月)	25日 (火)	26日 (水)	27日 (木)	28日 (金)	29日 (土)	30日 (日)	
生活系	委託収集	t	0.00	2.82	1.41	4.83	0.00	3.31	0.00	0.00	2.82	1.41	4.83	0.00	3.31	0.00	0.00	
	自己搬入	t	0.00	0.19	0.07	0.20	0.00	0.00	0.00	0.00	0.09	0.09	0.08	0.11	0.05	0.09	0.00	
事業系	許可業者	t	0.00	1.80	0.34	0.87	0.00	2.22	0.00	0.00	1.70	0.13	0.73	0.00	1.71	0.00	0.00	
	自己搬入	t	0.00	0.76	0.11	0.74	0.00	0.94	0.00	0.00	0.87	0.39	0.84	0.01	1.50	0.00	0.00	
合計		t	0.00	5.57	1.93	6.64	0.00	6.47	0.00	0.00	5.48	2.02	6.48	0.12	6.57	0.09	0.00	
令和6年7月			1日 (月)	2日 (火)	3日 (水)	4日 (木)	5日 (金)	6日 (土)	7日 (日)	8日 (月)	9日 (火)	10日 (水)	11日 (木)	12日 (金)	13日 (土)	14日 (日)	15日 (月)	
生活系	委託収集	t	2.88	1.38	4.84	0.00	3.41	0.00	0.00	2.88	1.38	4.84	0.00	3.41	0.00	0.00	2.88	
	自己搬入	t	0.13	0.05	0.00	0.00	0.00	0.00	0.00	0.41	0.00	0.00	0.27	0.65	0.00	0.00	0.13	
事業系	許可業者	t	3.78	0.33	0.89	0.00	2.11	0.00	0.00	2.11	0.53	1.47	0.00	2.47	0.00	0.00	2.06	
	自己搬入	t	0.84	0.09	1.28	0.05	0.81	0.00	0.00	0.75	0.21	0.31	0.12	0.76	0.00	0.00	0.55	
合計		t	7.63	1.85	7.01	0.05	6.33	0.00	0.00	6.15	2.12	6.62	0.39	7.29	0.00	0.00	5.62	
令和6年7月			16日 (火)	17日 (水)	18日 (木)	19日 (金)	20日 (土)	21日 (日)	22日 (月)	23日 (火)	24日 (水)	25日 (木)	26日 (金)	27日 (土)	28日 (日)	29日 (月)	30日 (火)	31日 (水)
生活系	委託収集	t	1.38	4.84	0.00	3.41	0.00	0.00	2.88	1.38	4.84	0.00	3.41	0.00	0.00	2.88	1.38	4.84
	自己搬入	t	0.00	0.07	0.00	0.00	0.30	0.00	0.17	0.00	0.00	0.00	0.06	0.00	0.00	0.00	0.00	0.00
事業系	許可業者	t	0.40	0.85	0.00	2.61	0.00	0.00	2.83	0.67	0.73	0.00	1.94	0.00	0.00	3.60	0.35	0.85
	自己搬入	t	0.09	0.70	0.58	1.43	0.00	0.00	0.85	0.10	1.37	0.14	0.71	0.00	0.00	0.78	0.06	0.38
合計		t	1.87	6.46	0.58	7.45	0.30	0.00	6.73	2.15	6.94	0.14	6.12	0.00	0.00	7.26	1.79	6.07

表 4-5 葛巻町 令和 6 年度 日別可燃ごみ搬入量（生ごみを除く）（2/3）

令和6年8月		1日 (木)	2日 (金)	3日 (土)	4日 (日)	5日 (月)	6日 (火)	7日 (水)	8日 (木)	9日 (金)	10日 (土)	11日 (日)	12日 (月)	13日 (火)	14日 (水)	15日 (木)		
生活系	委託収集	t	0.00	4.51	0.00	0.00	3.79	1.59	7.79	0.00	4.51	0.00	0.00	3.79	1.59	0.00	0.00	
	自己搬入	t	0.00	0.00	0.22	0.00	0.00	0.00	0.00	0.33	0.12	0.00	0.00	0.00	0.17	0.00	0.00	
事業系	許可業者	t	0.00	2.00	0.00	0.00	1.90	0.30	0.75	0.27	1.80	0.00	0.00	1.89	0.16	0.00	0.00	
	自己搬入	t	0.00	1.27	0.00	0.00	0.56	0.13	0.80	0.08	1.35	0.00	0.00	0.24	0.07	0.00	0.00	
合計		t	0.00	7.78	0.22	0.00	6.25	2.02	9.34	0.68	7.78	0.00	0.00	5.92	1.99	0.00	0.00	
		16日 (金)	17日 (土)	18日 (日)	19日 (月)	20日 (火)	21日 (水)	22日 (木)	23日 (金)	24日 (土)	25日 (日)	26日 (月)	27日 (火)	28日 (水)	29日 (木)	30日 (金)	31日 (土)	
生活系	委託収集	t	0.00	0.00	0.00	3.79	1.59	7.79	0.00	4.51	0.00	0.00	3.79	1.59	7.79	0.00	4.51	0.00
	自己搬入	t	0.00	0.08	0.00	0.00	0.00	0.00	0.00	0.00	0.00	0.09	0.00	0.00	0.00	0.05	0.07	
事業系	許可業者	t	0.00	0.79	0.00	2.49	0.49	0.86	0.00	2.22	0.00	0.00	1.93	0.17	0.70	1.74	1.83	0.00
	自己搬入	t	0.00	0.02	0.00	1.01	0.07	0.21	0.02	0.89	0.00	0.00	0.84	0.13	0.48	0.10	0.20	
合計		t	0.00	0.89	0.00	7.29	2.15	8.86	0.02	7.62	0.00	0.00	6.65	1.89	8.97	1.78	6.49	0.27
令和6年9月		1日 (日)	2日 (月)	3日 (火)	4日 (水)	5日 (木)	6日 (金)	7日 (土)	8日 (日)	9日 (月)	10日 (火)	11日 (水)	12日 (木)	13日 (金)	14日 (土)	15日 (日)		
生活系	委託収集	t	0.00	3.43	1.47	5.40	0.00	3.88	0.00	0.00	3.43	1.47	5.40	0.00	3.88	0.00	0.00	
	自己搬入	t	0.00	0.13	0.00	0.00	0.00	0.28	0.28	0.00	0.00	0.00	0.00	0.08	0.00	0.00		
事業系	許可業者	t	0.00	2.15	0.16	0.70	0.00	1.90	0.00	0.00	2.00	0.16	0.83	0.00	1.73	0.00	0.00	
	自己搬入	t	0.00	0.55	0.14	0.35	0.05	0.27	0.30	0.00	0.42	0.07	0.31	0.08	0.33	0.00	0.00	
合計		t	0.00	6.26	1.77	6.45	0.05	6.33	0.58	0.00	5.85	1.70	6.54	0.08	6.02	0.00	0.00	
		16日 (月)	17日 (火)	18日 (水)	19日 (木)	20日 (金)	21日 (土)	22日 (日)	23日 (月)	24日 (火)	25日 (水)	26日 (木)	27日 (金)	28日 (土)	29日 (日)	30日 (月)		
生活系	委託収集	t	3.43	1.47	5.40	0.00	3.88	0.00	0.00	3.43	1.47	5.40	0.00	3.88	0.00	3.43		
	自己搬入	t	0.00	0.12	0.00	0.00	0.00	0.00	0.00	0.19	0.12	0.33	0.26	0.00	0.00	0.00		
事業系	許可業者	t	2.08	0.17	0.75	0.00	1.83	0.00	0.00	1.81	0.15	0.58	0.00	3.15	0.00	2.12		
	自己搬入	t	0.58	0.00	0.41	0.67	0.49	0.00	0.00	0.25	0.45	0.20	0.19	0.88	0.00	0.75		
合計		t	6.09	1.76	6.56	0.67	6.20	0.00	0.00	5.49	2.26	6.30	0.52	8.17	0.00	6.30		
令和6年10月		1日 (火)	2日 (水)	3日 (木)	4日 (金)	5日 (土)	6日 (日)	7日 (月)	8日 (火)	9日 (水)	10日 (木)	11日 (金)	12日 (土)	13日 (日)	14日 (月)	15日 (火)		
生活系	委託収集	t	1.39	5.29	0.00	3.70	0.00	0.00	3.13	1.39	5.29	0.00	3.70	0.00	3.13	1.39		
	自己搬入	t	0.00	0.00	0.00	0.00	0.00	0.00	0.00	0.08	0.00	0.16	0.00	0.00	0.00	0.00		
事業系	許可業者	t	0.43	0.70	0.00	2.17	0.00	0.00	1.89	0.17	0.61	0.13	1.76	0.00	0.00	2.56	1.07	
	自己搬入	t	0.23	0.73	0.00	0.37	0.01	0.00	0.23	0.77	0.22	0.14	0.37	0.00	0.00	0.57	0.73	
合計		t	2.05	6.72	0.00	6.24	0.01	0.00	5.25	2.33	6.20	0.27	5.99	0.00	0.00	6.26	3.19	
		16日 (水)	17日 (木)	18日 (金)	19日 (土)	20日 (日)	21日 (月)	22日 (火)	23日 (水)	24日 (木)	25日 (金)	26日 (土)	27日 (日)	28日 (月)	29日 (火)	30日 (水)	31日 (木)	
生活系	委託収集	t	5.29	0.00	3.70	0.00	0.00	3.13	1.39	5.29	0.00	3.70	0.00	0.00	3.13	1.39	5.29	0.00
	自己搬入	t	0.00	0.06	0.13	0.00	0.00	0.19	0.00	0.25	0.00	0.00	0.00	0.22	0.00	0.00	0.00	
事業系	許可業者	t	0.00	0.00	1.77	0.00	0.00	1.72	0.16	0.85	0.00	1.86	0.00	0.00	1.86	2.04	0.71	0.00
	自己搬入	t	0.56	0.06	0.28	0.00	0.00	0.51	0.06	0.25	0.05	0.31	0.00	0.00	0.29	0.10	0.20	0.00
合計		t	5.85	0.12	5.88	0.00	0.00	5.55	1.61	6.64	0.05	5.87	0.00	0.00	5.50	3.53	6.20	0.00
令和6年11月		1日 (金)	2日 (土)	3日 (日)	4日 (月)	5日 (火)	6日 (水)	7日 (木)	8日 (金)	9日 (土)	10日 (日)	11日 (月)	12日 (火)	13日 (水)	14日 (木)	15日 (金)		
生活系	委託収集	t	3.48	0.00	0.00	2.95	1.37	5.12	0.00	3.48	0.00	0.00	2.95	1.37	5.12	0.00	3.48	
	自己搬入	t	0.19	0.00	0.00	0.00	0.21	0.00	0.00	0.00	0.00	0.43	0.06	0.00	0.11	0.00		
事業系	許可業者	t	2.09	0.00	0.00	2.36	0.33	0.90	0.00	1.67	0.00	0.00	2.29	0.15	1.34	0.00	1.84	
	自己搬入	t	0.35	0.00	0.00	0.55	0.35	0.21	0.00	0.46	0.00	0.00	0.23	0.20	0.36	0.05	0.37	
合計		t	6.11	0.00	0.00	5.86	2.26	6.23	0.00	5.61	0.00	0.00	5.90	1.78	6.82	0.16	5.69	
		16日 (土)	17日 (日)	18日 (月)	19日 (火)	20日 (水)	21日 (木)	22日 (金)	23日 (土)	24日 (日)	25日 (月)	26日 (火)	27日 (水)	28日 (木)	29日 (金)	30日 (土)		
生活系	委託収集	t	0.00	0.00	2.95	1.37	5.12	0.00	3.48	0.00	0.00	2.95	1.37	5.12	0.00	3.48	0.00	
	自己搬入	t	0.00	0.00	0.00	0.00	0.00	0.00	0.00	0.00	0.13	0.14	0.00	0.00	0.11	0.00		
事業系	許可業者	t	0.00	0.00	2.37	0.45	0.84	0.00	1.95	0.00	0.00	2.58	0.16	0.54	0.00	3.52	0.00	
	自己搬入	t	0.00	0.00	0.23	0.32	0.23	0.00	0.29	0.00	0.00	0.34	0.14	0.29	0.00	0.32	0.02	
合計		t	0.00	0.00	5.55	2.14	6.19	0.00	5.72	0.00	0.00	6.00	1.81	5.95	0.00	7.43	0.02	

表 4-6 葛巻町 令和6年度 日別可燃ごみ搬入量（生ごみを除く）(3/3)

令和6年12月		1日 (日)	2日 (月)	3日 (火)	4日 (水)	5日 (木)	6日 (金)	7日 (土)	8日 (日)	9日 (月)	10日 (火)	11日 (水)	12日 (木)	13日 (金)	14日 (土)	15日 (日)	
生活系	委託収集	t	0.00	2.51	1.39	5.00	0.00	3.11	0.00	0.00	2.51	1.39	5.00	0.00	3.11	0.00	0.00
	自己搬入	t	0.00	0.09	0.06	0.09	0.00	0.09	0.00	0.00	0.09	0.21	0.00	0.05	0.00	0.00	0.00
事業系	許可業者	t	0.00	2.34	0.47	0.82	0.00	2.66	0.00	0.00	2.50	0.16	0.94	0.00	2.06	0.00	0.00
	自己搬入	t	0.00	0.23	0.12	0.25	0.40	0.30	0.00	0.00	0.25	0.10	0.61	0.10	0.51	0.00	0.00
合計		t	0.00	5.17	2.04	6.16	0.40	6.16	0.00	0.00	5.35	1.86	6.55	0.15	5.68	0.00	0.00
		16日 (月)	17日 (火)	18日 (水)	19日 (木)	20日 (金)	21日 (土)	22日 (日)	23日 (月)	24日 (火)	25日 (水)	26日 (木)	27日 (金)	28日 (土)	29日 (日)	30日 (月)	31日 (火)
生活系	委託収集	t	2.51	1.39	5.00	0.00	3.11	0.00	2.51	1.39	5.00	0.00	3.11	0.00	0.00	2.51	0.00
	自己搬入	t	0.08	0.00	0.00	0.00	0.00	0.00	0.19	0.00	0.00	0.00	0.00	0.00	0.00	0.00	0.00
事業系	許可業者	t	2.78	0.16	0.69	0.00	2.05	0.00	2.74	0.16	0.99	0.00	3.71	0.00	0.00	2.52	0.00
	自己搬入	t	0.18	0.17	0.25	0.00	0.63	0.00	0.25	0.13	0.21	0.04	0.78	0.00	0.00	0.25	0.00
合計		t	5.55	1.72	5.94	0.00	5.79	0.00	5.69	1.68	6.20	0.04	7.60	0.00	0.00	5.28	0.00
令和7年1月		1日 (水)	2日 (木)	3日 (金)	4日 (土)	5日 (日)	6日 (月)	7日 (火)	8日 (水)	9日 (木)	10日 (金)	11日 (土)	12日 (日)	13日 (月)	14日 (火)	15日 (水)	
生活系	委託収集	t	0.00	0.00	0.00	0.00	2.78	1.51	4.53	0.00	3.44	0.00	0.00	2.78	1.51	4.53	
	自己搬入	t	0.00	0.00	0.00	0.00	0.13	0.11	0.00	0.00	0.00	0.00	0.00	0.42	0.00	0.00	
事業系	許可業者	t	0.00	0.00	0.00	0.00	3.28	0.51	0.75	0.00	2.01	0.00	0.00	2.19	0.17	1.88	
	自己搬入	t	0.00	0.00	0.00	0.00	0.57	0.17	0.20	0.05	0.35	0.00	0.00	0.22	0.44	0.52	
合計		t	0.00	0.00	0.00	0.00	6.76	2.30	5.48	0.05	5.80	0.00	0.00	5.61	2.12	6.93	
		16日 (木)	17日 (金)	18日 (土)	19日 (日)	20日 (月)	21日 (火)	22日 (水)	23日 (木)	24日 (金)	25日 (土)	26日 (日)	27日 (月)	28日 (火)	29日 (水)	30日 (木)	31日 (金)
生活系	委託収集	t	0.00	3.44	0.00	0.00	2.78	1.51	4.53	0.00	3.44	0.00	2.78	1.51	4.53	0.00	3.44
	自己搬入	t	0.09	0.00	0.00	0.00	0.28	0.31	0.08	0.00	0.00	0.00	0.07	0.00	0.00	0.00	0.00
事業系	許可業者	t	0.00	2.11	0.00	0.00	2.47	0.49	1.38	0.00	2.22	0.00	2.06	0.16	0.75	1.27	2.17
	自己搬入	t	0.02	0.41	0.00	0.00	0.25	0.09	0.32	0.00	0.55	0.00	0.22	0.17	0.26	0.00	0.41
合計		t	0.11	5.96	0.00	0.00	5.78	2.40	6.31	0.00	6.21	0.00	5.13	1.84	5.54	1.27	6.02
令和7年2月		1日 (土)	2日 (日)	3日 (月)	4日 (火)	5日 (水)	6日 (木)	7日 (金)	8日 (土)	9日 (日)	10日 (月)	11日 (火)	12日 (水)	13日 (木)	14日 (金)	15日 (土)	
生活系	委託収集	t	0.00	0.00	2.21	1.30	4.22	0.00	2.76	0.00	2.21	1.30	4.22	0.00	2.76	0.00	
	自己搬入	t	0.00	0.00	0.08	0.00	0.00	0.14	0.00	0.00	0.00	0.08	0.20	0.00	0.00	0.14	
事業系	許可業者	t	0.00	0.00	2.59	0.18	0.86	0.00	1.99	0.00	2.46	0.00	0.74	0.00	1.79	0.00	
	自己搬入	t	0.00	0.00	0.23	0.07	0.27	0.03	0.38	0.00	0.27	0.01	0.27	0.43	0.37	0.00	
合計		t	0.00	0.00	5.11	1.55	5.35	0.17	5.13	0.00	4.94	1.39	5.43	0.43	4.92	0.14	
		16日 (日)	17日 (月)	18日 (火)	19日 (水)	20日 (木)	21日 (金)	22日 (土)	23日 (日)	24日 (月)	25日 (火)	26日 (水)	27日 (木)	28日 (金)			
生活系	委託収集	t	0.00	2.21	1.30	4.22	0.00	2.76	0.00	2.21	1.30	4.22	0.00	2.76			
	自己搬入	t	0.00	0.00	0.19	0.00	0.00	0.00	0.00	0.14	0.00	0.00	0.16	0.10			
事業系	許可業者	t	0.00	2.55	0.21	0.85	0.00	2.52	0.00	2.06	0.20	0.89	0.00	3.31			
	自己搬入	t	0.00	0.66	0.14	1.39	0.03	0.36	0.00	0.33	0.05	0.20	0.00	0.40			
合計		t	0.00	5.42	1.84	6.46	0.03	5.64	0.00	4.74	1.55	5.31	0.16	6.57			
令和7年3月		1日 (土)	2日 (日)	3日 (月)	4日 (火)	5日 (水)	6日 (木)	7日 (金)	8日 (土)	9日 (日)	10日 (月)	11日 (火)	12日 (水)	13日 (木)	14日 (金)	15日 (土)	
生活系	委託収集	t	0.00	0.00	2.61	1.33	4.81	0.00	3.14	0.00	2.61	1.33	4.81	0.00	3.14	0.00	
	自己搬入	t	0.00	0.00	0.64	0.30	0.00	0.20	0.00	0.00	0.00	0.18	0.00	0.00	0.12	0.00	
事業系	許可業者	t	0.00	0.00	2.57	0.17	0.83	0.00	2.64	0.00	2.19	0.15	0.83	0.00	1.92	0.00	
	自己搬入	t	0.00	0.00	0.59	0.10	0.42	0.03	1.36	0.00	0.72	0.09	0.24	0.00	0.78	0.00	
合計		t	0.00	0.00	6.41	1.90	6.06	0.23	7.14	0.00	5.52	1.75	5.88	0.00	5.96	0.00	
		16日 (日)	17日 (月)	18日 (火)	19日 (水)	20日 (木)	21日 (金)	22日 (土)	23日 (日)	24日 (月)	25日 (火)	26日 (水)	27日 (木)	28日 (金)	29日 (土)	30日 (日)	31日 (月)
生活系	委託収集	t	0.00	2.61	1.33	4.81	0.00	3.14	0.00	2.61	1.33	4.81	0.00	3.14	0.00	2.61	
	自己搬入	t	0.00	0.07	0.00	0.00	0.14	0.16	0.00	0.38	0.00	0.00	0.13	0.00	0.07	0.00	
事業系	許可業者	t	0.00	2.88	0.36	0.94	0.00	2.34	0.00	2.34	0.47	0.71	0.00	2.45	0.00	3.67	
	自己搬入	t	0.00	0.22	0.15	0.26	0.01	0.35	0.00	1.44	0.43	0.55	0.36	1.40	0.33	0.00	
合計		t	0.00	5.78	1.84	6.01	0.15	5.99	0.00	6.77	2.23	6.07	0.49	6.99	0.40	7.17	

## 資料5 八幡平市のごみ有料化の影響

八幡平市では自己搬入を中心に搬入台数が多い状況にあります。一方、八幡平市においては令和7年度からごみの持込み手数料の有料化を実施しています。有料化による搬入台数の影響を整理し、今後の施設整備に向けた基礎資料とします。

### 1. 持込み手数料

八幡平市では、令和7年4月1日に生活系ごみの持込み手数料の有料化を開始しています。有料化実施後は50kgまでは無料、それ以降は10kgごとに50円が課せられています。

表 5-1 八幡平市のごみ持込み手数料（令和6年度以前）

分類	料金	搬入可能日時
生活系ごみ	無 料	月～金 午前8時30分から午後4時30分まで ただし、祝日・年末年始を除く
事業系ごみ	10 kg当り 100 円	

表 5-2 八幡平市のごみ持込み手数料（令和7年度以降）

分類	料金	搬入可能日時
生活系ごみ	50 kgまで無料 超過分は 10 kg当り 50 円	月～金 午前8時30分から午後4時30分まで ただし、祝日・年末年始を除く
事業系ごみ	10 kg当り 100 円	

## 2. ごみ搬入実績の変化

### (1) 月別搬入台数（生活系自己搬入）

令和6年度と令和7年度における4月から10月までの月別搬入台数を比較したものを図5-1、表5-3及び表5-4に示します。

各月で生活系の自己搬入の台数が減少しており、搬入手数料を開始した4月に着目すると、令和6年度には1,613台、令和7年度には1,032台であり、最も大きな減少を示しています。生活系ごみの搬入台数のうち自己搬入の占める割合に着目すると、令和6年度から令和7年度にかけて毎月1.3%~3.5%減少しています。

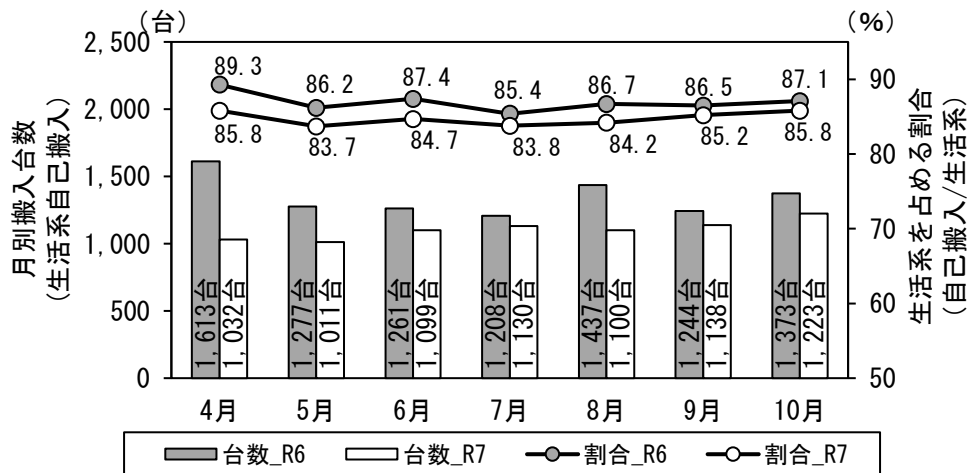


図5-1 八幡平市の生活系自己搬入台数の比較

表5-3 八幡平市の月別搬入台数（令和6年度）

	単位	4月	5月	6月	7月	8月	9月	10月
生活系	台	1,807	1,482	1,443	1,415	1,658	1,438	1,577
委託	台	194	205	182	207	221	194	204
自己搬入	台	1,613	1,277	1,261	1,208	1,437	1,244	1,373
生活系	%	100.0	100.0	100.0	100.0	100.0	100.0	100.0
委託	%	10.7	13.8	12.6	14.6	13.3	13.5	12.9
自己搬入	%	89.3	86.2	87.4	85.4	86.7	86.5	87.1

表5-4 八幡平市の月別搬入台数（令和7年度）

	単位	4月	5月	6月	7月	8月	9月	10月
生活系	台	1,203	1,208	1,298	1,349	1,306	1,336	1,426
委託	台	171	197	199	219	206	198	203
自己搬入	台	1,032	1,011	1,099	1,130	1,100	1,138	1,223
生活系	%	100.0	100.0	100.0	100.0	100.0	100.0	100.0
委託	%	14.2	16.3	15.3	16.2	15.8	14.8	14.2
自己搬入	%	85.8	83.7	84.7	83.8	84.2	85.2	85.8

(2) 日別搬入台数（生活系自己搬入）

令和6年度と令和7年度の日別搬入台数のヒストグラム及び累積頻度曲線を図5-2及び図5-3に示します。両年度とも4月から10月までの搬入実績がある日を対象とし整理を行っています。

令和6年度は最大値が131台/日、中央値が60台/日、平均値が60台/日です。一方、令和7年度は最大値が121台/日、中央値が48台/日、平均値が49台/日です。ヒストグラムをみると、令和6年度には60～70台の階級がピークでしたが、令和7年度は40～50台の階級がピークを示しています。令和7年度は令和6年度に対して減少傾向を示しています。

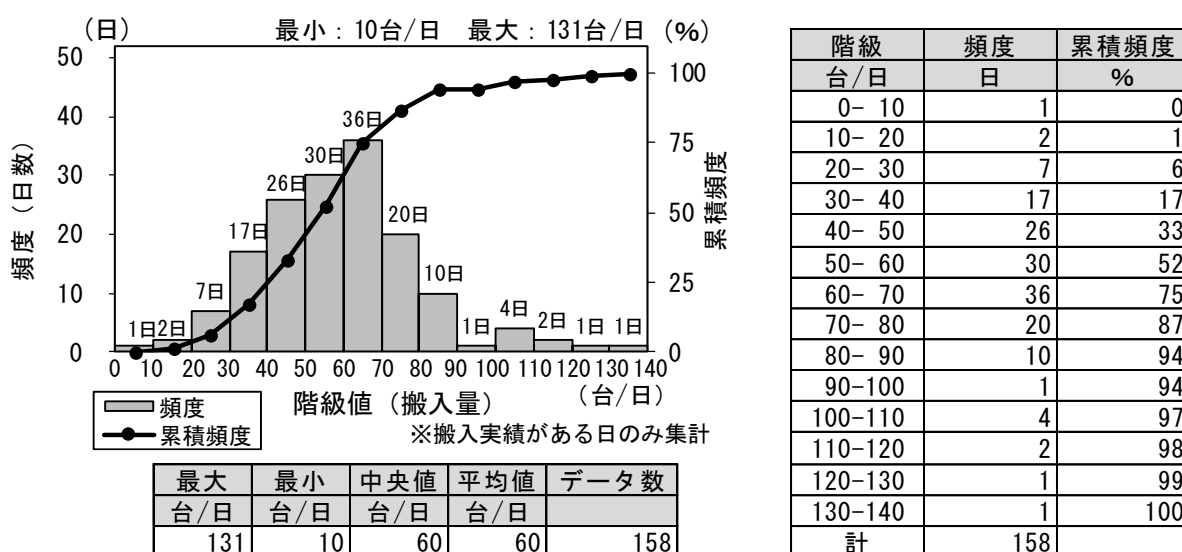


図5-2 八幡平市の日別搬入台数（令和6年度4月～10月）

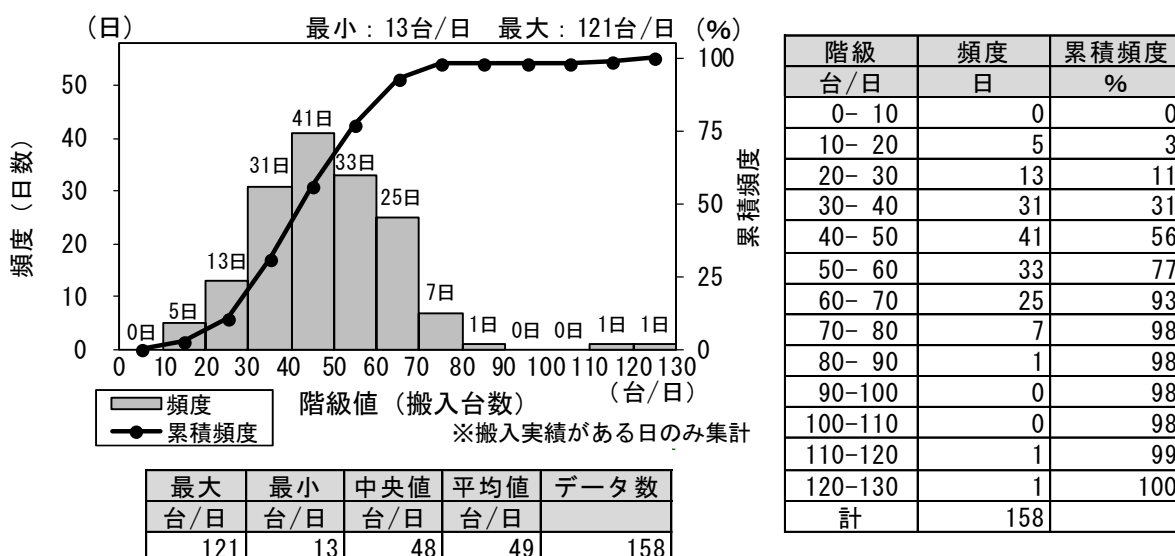


図5-3 八幡平市の日別搬入台数（令和7年度4月～10月）

## 資料6 新ごみ焼却施設への搬送

### 1. 八幡平市・岩手町

八幡平市・岩手町から新ごみ焼却施設への搬送に係る条件を表 6-1 に示します。今後、新ごみ焼却施設の受付時間など詳細条件を決め、効率の良い搬送方法を検討していくものとなります。なお、表 6-1 は八幡平市・岩手町の 1 日当りの処理量が比較的多く、施設内または敷地内で一定量の可燃ごみを貯留することが必要になることを想定し、コンパクト方式を前提としてまとめています。

表 6-1 八幡平市・岩手町の新ごみ焼却施設への搬送

項目	内容
可燃ごみの 1 日の搬入量	<ul style="list-style-type: none"> <li>・令和 6 年度実績では、1 日の搬入量は 30～60 t 程度が多く、搬入量が多い日で 60～80 t 程度である。</li> <li>・令和 6 年度実績では、1 週間の搬入量は概ね 200 t /週であり、最大で 268 t /週である。</li> </ul>
新ごみ焼却施設への搬送時間	<ul style="list-style-type: none"> <li>・東北自動車道利用 搬送時間：概ね 1 時間 30 分～ 2 時間程度 運搬時間を往復 1 時間（片道概ね 30 分）と想定 中継施設のコンテナ積替え及び新ごみ焼却施設の受付・投入時間を 30 分～ 1 時間程度と想定</li> <li>・国道 282 号利用 搬送時間：概ね 2 時間 10 分～ 2 時間 40 分程度 運搬時間を往復 1 時間 40 分（片道概ね 50 分）と想定 中継施設のコンテナ積替え及び新ごみ焼却施設の受付・投入時間は東北自動車道利用と同等と想定</li> </ul>
コンテナの数量 （コンパクト方式の場合）	<ul style="list-style-type: none"> <li>・コンテナ 1 基当りの積載量を 7 t と想定した場合、1 日の搬入量 30～60 t を貯留するには 5～9 基程度のコンテナが必要になる。</li> <li>・搬入量が多い繁忙期や、降雪による交通障害等に対応するには、上記よりも多いコンテナを確保する検討が必要である。</li> </ul>
脱着装置付コンテナ専用車（アームロール車）の数量 （コンパクト方式の場合）	<ul style="list-style-type: none"> <li>・1 回当りの搬送時間を 2 時間と想定した場合、新ごみ焼却施設の受付時間によるが 1 車あたり 1 日に 4 回の搬送が限度と考えられる。搬送時間を 2 時間 40 分と想定した場合は 1 日に 3 回の搬送が限度と考えられる。</li> <li>・1 車あたり 3～4 回/日で 9 基のコンテナを処理する場合は、脱着装置付コンテナ専用車が 2～3 台必要になる。</li> <li>・搬入量が多い繁忙期や、降雪による交通障害等への対応なども踏まえ、今後、最適な車両台数の検討が必要である。</li> </ul>

## 2. 葛巻町

葛巻町から新ごみ焼却施設への搬送に係る条件を表 6-2 に示します。今後、新ごみ焼却施設の受付時間など詳細条件を決め、効率の良い搬送方法を検討していくものとします。なお、表 6-2 は葛巻町の 1 日当りの処理量が比較的少なく、建設予定地の地形上の制約からコンテナによる敷地内貯留には限界があると考えられるため、貯留排出機方式を前提としてまとめています。

表 6-2 葛巻町の新ごみ焼却施設への搬送

項目	内容
可燃ごみの 1 日の搬入量	<ul style="list-style-type: none"> <li>・令和 6 年度実績では、1 日の搬入量は 5～7 t 程度が多く、搬入量が多い日で 8～9 t 程度である。</li> <li>・令和 6 年度実績では、1 週間の搬入量は概ね 20 t /週であり、最大で 26 t /週である。</li> </ul>
新ごみ焼却施設への搬送時間	<ul style="list-style-type: none"> <li>・東北自動車道利用 搬送時間：概ね 3 時間 30 分～4 時間程度 運搬時間を往復 3 時間（片道概ね 1 時間 30 分）と想定 中継施設の積込み及び新ごみ焼却施設の受付・投入時間を 30 分～1 時間程度と想定</li> <li>・国道 281 号, 4 号利用 搬送時間：概ね 3 時間 50 分～4 時間 20 分程度 運搬時間を往復 3 時間 20 分（片道概ね 1 時間 40 分）と想定 中継施設の積込み及び新ごみ焼却施設の受付・投入時間は東北自動車道利用と同等と想定</li> </ul>
大型ごみ収集車の数量 （貯留排出機方式の場合）	<ul style="list-style-type: none"> <li>・大型ごみ収集車の諸元を積載容量 24 m<sup>3</sup>、かさ比重 0.35 と想定した場合、1 車当りの積載量は 8 t 程度となる。</li> <li>・1 回当りの搬送時間を 3 時間 30 分とした場合、新ごみ焼却施設の受付時間によるが 1 車あたり 1 日に 2 回の搬送が限度と考えられる。搬送時間を 4 時間 20 分と想定した場合は 1 日に 1 回の搬送が限度と考えられる。</li> <li>・1 日の搬入量が 5～7 t 程度に対しては、貯留排出機自体の貯留能力を加味すると、1 車で対応可能である。</li> <li>・1 週間の搬入量 20 t に対する搬送回数は、1 車当りの積載量を 8 t 程度とすると 3 回の搬送となる。</li> <li>・前述の積載容量 24 m<sup>3</sup>の大型ごみ収集車は 10 t 車を想定しているため、建設予定地までのアクセス道路の制約、並びに建設予定地の車両動線について詳細を検討する必要がある。</li> <li>・搬入量が多い繁忙期や、降雪による交通障害等の対応についても詳細を検討する必要がある。</li> </ul>

## 資料7 関係法令

### 1. 生活環境影響調査

廃棄物の処理及び清掃に関する法律では、廃棄物処理施設の整備に伴う設置届出の手続きに関連して生活環境影響調査の実施を求めています。ただし、中継施設では処理システムや設備内容などの差異から設置届出の必要性の判断が分かれている状況にあります。表 7-1 に全国の事例を示します。

岩手県においては「圧縮・梱包」を伴うことから「その他の施設」として一般廃棄物処理施設となり、通常であれば実施が必要との指導があります。

表 7-1 中継施設の整備に伴う生活環境影響調査の実施事例

都道府県	自治体名	生活環境影響調査の実施状況
岩手県	遠野市（岩手中部広域行政組合）	○
千葉県	南房総市	○
千葉県	松戸市	×
千葉県	鴨川市	×
神奈川県	横浜市	○
神奈川県	鎌倉市	○
愛知県	田原市	○
三重県	南牟婁清掃施設組合	×
京都府	城南衛生管理組合	×
奈良県	まほろば環境衛生組合	○
兵庫県	播磨町	×
岡山県	玉野市	○
広島県	府中市	○
大分県	宇佐・高田・国東広域事務組合	○
長崎県	県央県南広域環境組合	○

### 2. 都市計画決定

ごみ処理施設は、基本的に都市計画法に基づき都市施設としての位置決定が必要になります。ただし、施設の内容や規模、設置場所などにより必要性の判断が分かれます。表 7-2 に全国の事例を示します。

本計画施設（2施設）については、岩手県都市計画課との協議の結果、都市計画決定は不要との判断を得ています。

表 7-2 中継施設の整備に伴う都市計画決定の事例

都道府県	自治体名	都市計画決定の状況
岩手県	遠野市（岩手中部広域行政組合）	×
岩手県	大船渡地区環境衛生組合	×
千葉県	松戸市	×
千葉県	鴨川市	○
千葉県	南房総市	×
神奈川県	横浜市	○
三重県	南牟婁清掃施設組合	○
京都府	城南衛生管理組合	○
奈良県	大和高田市	×
兵庫県	播磨町	○
岡山県	玉野市	○
大分県	宇佐・高田・国東広域事務組合	○